



JOURNAL

ÖFEN und HERDE



INHALT

ÖFEN UND HERDE
JOURNAL

KAMINÖFEN (auch mit Wassertechnik)

- 04 **BARTZ**
- 06 **ELITE**
- 07 **FLAMBIENTE**
- 10 **KANUK**
- 12 **KÖNIGSHÜTTE**
- 14 **LA NORDICA**
- 16 **LEDA**
- 24 **OLSBERG**
- 28 **ORANIER**
- 36 **RHEA FLAM**
- 42 **WIKING**
- 52 **WODTKE**

PELLETÖFEN (auch mit Wassertechnik)

- 54 **EXTRAFLEAME**
- 56 **MCZ**
- 62 **OLSBERG**
- 64 **ORANIER**
- 66 **WODTKE**

HERDE (auch mit Wassertechnik)

- 68 **BARTZ**
- 70 **GAST**
- 72 **GLUTOS**
- 74 **LA NORDICA**
- 76 **LOHBERGER**
- 80 **ORANIER**

SONSTIGES

- 82 **OFENZUBEHÖR**
- 83 **FUNKENSCHUTZPLATTEN**
- 84 **SCHORNSTEINE**

TITELFOTO oben: BARTZ KAMINOFEN PINA SCHWARZ,
Nennwärmeleistung: 4,5 kW,
Abgasstutzendurchmesser: 150 mm,
Maße (H/B/T): 1070/472/362 mm,
Energieeffizienzklasse: A+¹⁾.
Unverbindlicher Preis: € 2.199,-*

TITELFOTO unten: LA NORDICA HERD ROSA 5.0 MAIOLICA, Seite 74/02



Alle genannten Preise sind Abholpreise (gültig ab August 2023) inkl. 19% MwSt. für Deutschland, exklusive Montage und Zubehör, das abhängig vom Aufbaustandort ist. Abweichende Preise wegen unterschiedlicher MwSt möglich. Rohstoffbedingte Preisanpassungen vorbehalten. Bitte erfragen Sie den gültigen Preis bei Ihrem Kachelofenbauer.

BEHAGLICHE WÄRME

IHR OFENBAUER MACHT FEUER ZUM ERLEBNIS FÜR DIE SINNE

Willkommen bei einer Vielfalt an individuellen Kamin- und Pelletöfen. Mit ihrem Design und einer variantenreichen Ausstattung erfüllen sie Ihre Ansprüche bis ins Detail. Integrierte Wassertechnik und ausgereifte Feuerungstechnik, wie eine Verbrennungsluftautomatik, sind perfekt für modernes Wohnen. Die Verbrennungsluftautomatik dosiert selbständig die richtige Menge Luft in den Feuerraum – für eine effiziente und saubere Verbrennung.

Die große Auswahl an holzbefeuerten Herden bietet für jede Küche den passenden Blickfang.

Nutzen Sie den fachmännischen Service Ihres Ofenbauers – er ist Ihr kompetenter Ansprechpartner von der Beratung bis zur Montage.

UNSERE SYMBOLE



Öfen zum Anschluss an das Zentralheizungssystem



Dichte Brennkammer mit externer Verbrennungsluftzufuhr



Öfen mit Gas-Anschluss

SINNliche MOMENTE

DEM KNISTERN DES
FEUERS LAUSCHEN





01 BARTZ GUSSKAMINOFEN ANTON

schwarz, mit Kochplatte und seitlicher Fülltür.
Nennwärmeleistung: 11,9 kW,
Abgasstutzendurchmesser: 150 mm,
Maße (H/B/T): 770/810/664 mm,
Energieeffizienzklasse: A+¹⁾.
Unverbindlicher Preis: € 2.699,-*

02 BARTZ KAMINOFEN PEIO

schwarz (Lieferung mit abnehmbarer Holzlagerfachtür). Nennwärmeleistung: 6,6 kW,
Abgasstutzendurchmesser: 150 mm,
Maße (H/B/T): 1400/606/441 mm,
Energieeffizienzklasse: A¹⁾.
Unverbindlicher Preis: € 2.999,-*

03 BARTZ KAMINOFEN TIROL

schwarz, mit Natursteinverkleidung Sahara (Lieferung mit abnehmbarer Holzlagerfachtür).
Nennwärmeleistung: 8 kW,
Abgasstutzendurchmesser: 150 mm,
Maße (H/B/T): 1205/755/510 mm,
Energieeffizienzklasse: A+¹⁾.
Unverbindliche Preise: € 4.299,-*,
Zubehör: Wärmespeicher 54 kg € 469,-*

04 BARTZ KAMINOFEN DELIA

schwarz, mit Natursteinverkleidung (Lieferung mit abnehmbarer Holzlagerfachtür).
Nennwärmeleistung: 5 kW,
Abgasstutzendurchmesser: 150 mm,
Maße (H/B/T): 979/473/432 mm,
Energieeffizienzklasse: A¹⁾.
Unverbindlicher Preis: € 2.549,-*

05 BARTZ KAMINOFEN TURANO

schwarz (Lieferung mit abnehmbarer Holzlagerfachtür). Nennwärmeleistung: 5 kW,
Abgasstutzendurchmesser: 150 mm,
Maße (H/B/T): 1400/544/404 mm,
Energieeffizienzklasse: A+¹⁾.
Unverbindliche Preise: € 2.599,-*,
Zubehör: Wärmespeicher 51 kg € 349,-*

06 BARTZ KAMINOFEN VICO

schwarz. Nennwärmeleistung: 5 kW,
Abgasstutzendurchmesser: 120 mm,
Maße (H/B/T): 851/467/409 mm,
Energieeffizienzklasse: A+¹⁾.
Unverbindlicher Preis: € 1.699,-*

07 BARTZ KAMINOFEN OSERA

schwarz. Nennwärmeleistung: 6,6 kW,
Abgasstutzendurchmesser: 150 mm,
Maße (H/B/T): 1090/606/441 mm,
Energieeffizienzklasse: A¹⁾.
Unverbindlicher Preis: € 2.599,-*

08 BARTZ KAMINOFEN LINZ

schwarz. Nennwärmeleistung: 7 kW,
Abgasstutzendurchmesser: 150 mm,
Maße (H/B/T): 1600/510/510 mm,
Energieeffizienzklasse: A+¹⁾.
Unverbindliche Preise: € 3.199,-*,
Zubehör: Wärmespeicher 80 kg € 629,-*



01 ELITE KAMINOFEN INDA

schwarz, mit Backfach und Specksteinverkleidung.
 Nennwärmeleistung: 7 kW,
 Abgasstutzendurchmesser: 150 mm,
 Maße (H/B/T): 1366/634/480 mm,
 Energieeffizienzklasse: A+¹⁾.
 Unverbindliche Preise: € 3.165,-*
 Zubehör: Backset € 150,-*

02 ELITE KAMINOFEN MAGNOLIA

schwarz, mit Abdeckplatte Glas.
 Nennwärmeleistung: 6 kW,
 Abgasstutzendurchmesser: 150 mm,
 Maße (H/B/T): 1222/490/490 mm,
 Energieeffizienzklasse: A+¹⁾.
 Unverbindlicher Preis: € 1.966,-*

03 ELITE KAMINOFEN TORONTO

schwarz, mit Abdeckplatte Speckstein.
 Nennwärmeleistung: 5 kW,
 Abgasstutzendurchmesser: 150 mm,
 Maße (H/B/T): 1167/490/490 mm,
 Energieeffizienzklasse: A+¹⁾.
 Unverbindlicher Preis: € 2.319,-*

elite



01



02



ENTSPANNT SEIN
SICH GANZ
DEM MOMENT
HINGEBEN

03

¹⁾ Energieeffizienzklassen-Spektrum A++ bis G



01



02

01 FLAMBIENTE KAMINOFEN AMARIS

schwarz, mit Specksteinverkleidung.
Nennwärmeleistung: 6 kW,
Abgasstutzendurchmesser: 150 mm,
Maße (H/B/T): 1288/570/385 mm,
Energieeffizienzklasse: A+¹⁾.
Unverbindlicher Preis: € 2.832,-*

02 FLAMBIENTE KAMINOFEN SANTOLINI

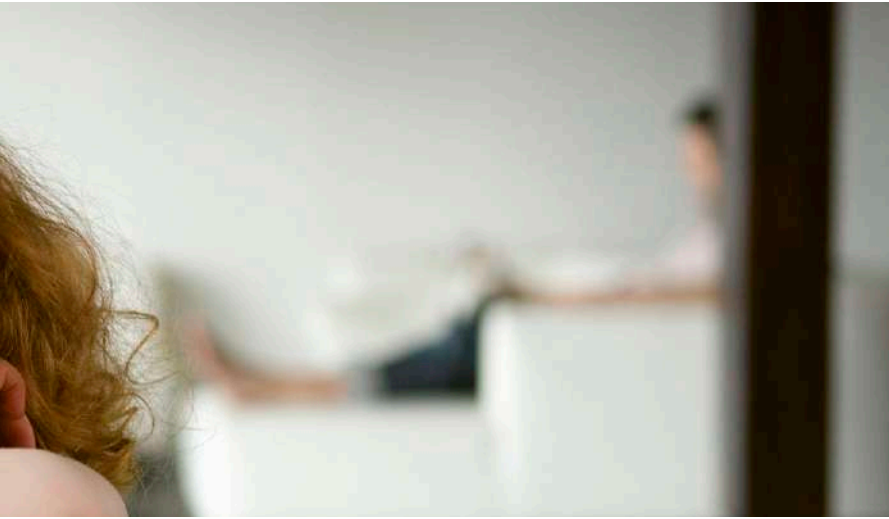
schwarz, mit Specksteinverkleidung,
Holzlagerfachmodul und Wärmespeicheraufsatz.
Nennwärmeleistung: 7 kW,
Abgasstutzendurchmesser: 150 mm,
Maße (H/B/T): 1720/580/400 mm,
Energieeffizienzklasse: A+¹⁾.
Unverbindliche Preise: € 4.717,-*
Zubehör: Abdeckplatte Speckstein € 202,-*
Brandschutzset € 189,-*

 flambiente

* Alle Preise sind inkl. 19% MwSt. zzgl. Montage und Zubehör.

FLEXIBEL **ANPASSUNGSFÄHIG** **IN GRÖSSE** **UND VERKLEIDUNG**





06



07

01 FLAMBIENTE KAMINOFEN AURUS

schwarz, mit Abdeckplatte Speckstein.
Nennwärmeleistung: 7 kW,
Abgasstutzendurchmesser: 150 mm,
Maße (H/B/T) 1052/792/436 mm,
Energieeffizienzklasse A+¹⁾.
Unverbindlicher Preis: € 2.738,-*

02 FLAMBIENTE KAMINOFEN EMPIRE

schwarz. Nennwärmeleistung: 6 kW,
Abgasstutzendurchmesser: 150 mm,
Maße (H/B/T) 1233/455/455 mm,
Energieeffizienzklasse A+¹⁾.
Unverbindliche Preise: € 2.756,-*
Zubehör: Wärmespeicher € 169,-*

03 FLAMBIENTE KAMINOFEN HEDERA

schwarz, mit Specksteinverkleidung.
Nennwärmeleistung: 6 kW,
Abgasstutzendurchmesser: 150 mm,
Maße (H/B/T) 1148/552/487 mm,
Energieeffizienzklasse A+¹⁾.
Unverbindlicher Preis: € 2.009,-*

04 FLAMBIENTE KAMINOFEN LAURUS

schwarz, mit Abdeckplatte Glas.
Nennwärmeleistung: 5 kW,
Abgasstutzendurchmesser: 150 mm,
Maße (H/B/T) 1137/490/490 mm,
Energieeffizienzklasse A+¹⁾.
Unverbindliche Preise: ab € 2.660,-*
Zubehör (ohne Abbildung): Wärmespeicher-
aufsatz (Höhe 376 mm) € 443,-*

05 FLAMBIENTE KAMINOFEN LUNA

schwarz, mit Abdeckplatte Speckstein
und Wärmespeicher 50 kg.
Nennwärmeleistung: 5 kW,
Abgasstutzendurchmesser: 150 mm,
Maße (H/B/T) 1527/490/490 mm,
Energieeffizienzklasse A+¹⁾.
Unverbindlicher Preis: € 2.495,-*

06 FLAMBIENTE KAMINOFEN RITUAL

schwarz, mit Keramikverkleidung weiß
und Wärmespeicheraufsatz.
Nennwärmeleistung: 6 kW,
Abgasstutzendurchmesser: 150 mm,
Maße (H/B/T) 1448/552/487 mm,
Energieeffizienzklasse A+¹⁾.
Unverbindlicher Preis: € 2.724,-*

07 FLAMBIENTE KAMINOFEN TROBE

schwarz, mit Specksteinverkleidung,
Dauerbrandofen.
Nennwärmeleistung: 6 kW,
Abgasstutzendurchmesser: 150 mm,
Maße (H/B/T) 1291/540/447 mm,
Energieeffizienzklasse A+¹⁾.
Unverbindlicher Preis: € 2.622,-*

KANUK ORIGINAL

01 KANUK® KAMINOFEN KANUK® ORIGINAL 7 KW

schwarz, mit Podest „Raft Single I“ und gelochten Seitenblechen. Nennwärmeleistung: 6,7 kW, Abgasstutzendurchmesser: 120 mm, Maße ohne Zubehör (H/B/T): 630/450/690 mm, Energieeffizienzklasse A+¹⁾.
Unverbindliche Preise: ab € 2.150,-*,
Zubehör: Podest „Raft Single I“ € 999,-*,
Seitenbleche gelocht € 269,-*

02 KANUK® KAMINOFEN KANUK® ORIGINAL 22 KW

schwarz, mit Podest „Base“ und gelochten Seitenblechen. Nennwärmeleistung: 22,1 kW, Abgasstutzendurchmesser: 160 mm, Maße ohne Zubehör (H/B/T): 900/640/1100 mm, Energieeffizienzklasse A+¹⁾.
Unverbindliche Preise: ab € 3.950,-*,
Zubehör: Podest „Base“ € 599,-*,
Seitenbleche gelocht € 449,-*



¹⁾ Energieeffizienzklassen-Spektrum A++ bis G * Alle Preise sind inkl. 19% MwSt. zzgl. Montage und Zubehör.



01

FEUERSPIEL DAS LEUCHTEN DER FLAMMEN GENIESSEN

- 01 KANUK® KAMINOFEN TOWER**
schwarz. Nennwärmeleistung: 8 kW,
Abgasstutzendurchmesser: 150 mm,
Maße (H/B/T): 1830/604/630 mm,
Energieeffizienzklasse: A+¹⁾.
Unverbindlicher Preis: € 3.590,-*
- 02 KANUK® KAMINOFEN LUTO 8 KW**
schwarz, mit Seitenblechen Pure.
Nennwärmeleistung: 8 kW,
Abgasstutzendurchmesser: 150 mm,
Maße (H/B/T): 910/780/650 mm,
Energieeffizienzklasse A+¹⁾.
Unverbindliche Preise: € 2.499,-*,
Zubehör: Seitenbleche Pure € 349,-*



02

KANUK
DESIGN

01 KÖNIGSHÜTTE KAMINOFEN CORVUS

schwarz, mit Natursteinverkleidung.
 Nennwärmeleistung: 6 kW,
 Abgasstutzendurchmesser: 150 mm,
 Maße (H/B/T): 1151/613/524 mm,
 Energieeffizienzklasse: A+¹⁾.
 Unverbindlicher Preis: € 4.326,-*

02 KÖNIGSHÜTTE KAMINOFEN LEO

schwarz. Nennwärmeleistung: 5 kW,
 Abgasstutzendurchmesser: 150 mm,
 Maße (H/B/T): 1650/556/463 mm,
 Energieeffizienzklasse: A+¹⁾.
 Unverbindliche Preise: € 3.565,-*
 Zubehör: Wärmespeicher 80 kg € 519,-*



01



02

¹⁾ Energieeffizienzklassen-Spektrum A++ bis G * Alle Preise sind inkl. 19% MwSt. zzgl. Montage und Zubehör.



03

RAUM ZUM LEBEN

RAUM UND ZEIT FÜR DIE WICHTIGEN DINGE. DIE WÄRME DES FEUERS



04

03 KÖNIGSHÜTTE KAMINOFEN LIBRA

schwarz, mit Natursteinverkleidung.
Nennwärmeleistung: 5 kW,
Abgasstutzendurchmesser: 150 mm,
Maße (H/B/T): 1176/556/460 mm,
Energieeffizienzklasse: A+¹⁾.
Unverbindlicher Preis: € 3.738,-*

04 KÖNIGSHÜTTE KAMINOFEN VELA

schwarz, mit Keramikverkleidung vanilla.
Dauerbrandofen mit Leistungsregler.
Nennwärmeleistung: 5 kW,
Abgasstutzendurchmesser: 150 mm,
Maße (H/B/T): 1130/434/434 mm,
Energieeffizienzklasse: A+¹⁾.
Unverbindlicher Preis: € 3.319,-*



FEUER UND DESIGN

DIE WERTVOLLEN
MOMENTE
DES LEBENS SPÜREN





05

01 LA NORDICA KAMINOFEN ESTER FORNO EVO

schwarz, mit Backfach und Natursteinverkleidung Vulcan. Nennwärmeleistung: 8,2 kW, Abgasstutzendurchmesser: 130 mm, Maße (H/B/T): 1300/540/478 mm, Energieeffizienzklasse: A+¹⁾. Unverbindlicher Preis: € 4.010,-*

02 LA NORDICA KAMINOFEN NORMA S IDRO DSA

(wasserführend) schwarz, mit Keramikverkleidung agata grau. Nennwärmeleistung: 19,5 kW, Abgasstutzendurchmesser: 160 mm, Maße (H/B/T): 1242/720/575 mm, Energieeffizienzklasse: A¹⁾. Unverbindlicher Preis: € 4.830,-*

03 LA NORDICA KAMINOFEN ISOTTA EVO MIT KOCHPLATTE

schwarz. Nennwärmeleistung: 11,9 kW, Abgasstutzendurchmesser: 150 mm, Maße (H/B/T): 830/790/660 mm, Energieeffizienzklasse: A+¹⁾. Unverbindlicher Preis: € 2.657,-*

04 LA NORDICA KAMINOFEN MARLENA

schwarz. Nennwärmeleistung: 7,5 kW, Abgasstutzendurchmesser: 130 mm, Maße (H/B/T): 1060/450/501 mm, Energieeffizienzklasse: A+¹⁾. Unverbindlicher Preis: € 2.184,-*

05 LA NORDICA KAMINOFEN TEA

schwarz, mit Stahlblechverkleidung weiß. Nennwärmeleistung: 6,6 kW, Abgasstutzendurchmesser: 120 mm, Maße (H/B/T): 832/414/419 mm, Energieeffizienzklasse: A+¹⁾. Unverbindlicher Preis: € 964,-*



06

06 LA NORDICA KAMINOFEN EMILIANA

schwarz, mit Keramikverkleidung bordeauxrot. Nennwärmeleistung: 6,5 kW, Abgasstutzendurchmesser: 120 mm, Maße (H/B/T): 950/453/490 mm, Energieeffizienzklasse: A+¹⁾. Unverbindlicher Preis: € 2.107,-*

07 LA NORDICA KAMINOFEN NOVA FORNO

schwarz, mit Keramikverkleidung weiß matt. Nennwärmeleistung: 11,8 kW, Abgasstutzendurchmesser: 150 mm, Maße (H/B/T): 1496/556/569 mm, Energieeffizienzklasse: A+¹⁾. Unverbindlicher Preis: € 3.779,-*



07

WOHLFÜHLEN

*DIE LEBENDIGE
AUSSTRAHLUNG
DES FEUERS*





01 LEDA KAMINOFEN ANTIGUA K

schwarz, mit Warmhalteplatte.
Nennwärmeleistung: 9 kW,
Abgasstutzendurchmesser: 130 mm,
Maße (H/B/T): 760/645/546 mm,
Energieeffizienzklasse: A+¹⁾.
Unverbindlicher Preis: € 3.201,-*

02 LEDA KAMINOFEN ANTIGUA H

schwarz, für Hamburger Aufsatzöfen,
mit Zehendner/WOK Keramikaufsatz
"Rillenkachel". Nennwärmeleistung: 8 kW,
Abgasstutzendurchmesser: 150 mm,
Maße (H/B/T): 734/645/546 mm,
Energieeffizienzklasse: A+¹⁾.
Unverbindlicher Preis: € 3.013,-*,
Keramikaufsatz auf Anfrage.

03 LEDA KAMINOFEN ANTIGUA

schwarz. Nennwärmeleistung: 9 kW,
Abgasstutzendurchmesser: 130 mm,
Maße (H/B/T): 740/645/546 mm,
Energieeffizienzklasse: A+¹⁾.
Unverbindlicher Preis: € 2.699,-*

04 LEDA KAMINOFEN ALLEGRA SMALL

schwarz. Nennwärmeleistung: 6 kW,
Abgasstutzendurchmesser: 125 mm,
Maße (H/B/T): 700/500/428 mm,
Energieeffizienzklasse: A¹⁾.
Unverbindlicher Preis: € 2.285,-*

05 LEDA KAMINOFEN ALLEGRA

schwarz. Nennwärmeleistung: 8 kW,
Abgasstutzendurchmesser: 150 mm,
Maße (H/B/T): 720/650/518 mm,
Energieeffizienzklasse: A¹⁾.
Unverbindlicher Preis: € 2.398,-*

06 LEDA KAMINOFEN APELLA SMALL

schwarz. Nennwärmeleistung: 6 kW,
Abgasstutzendurchmesser: 130 mm,
Maße (H/B/T): 725/608/411 mm,
Energieeffizienzklasse: A¹⁾.
Unverbindlicher Preis: € 3.392,-*

07 LEDA KAMINOFEN APELLA

schwarz. Nennwärmeleistung: 7 kW,
Abgasstutzendurchmesser: 130 mm,
Maße (H/B/T): 764/798/587 mm,
Energieeffizienzklasse: A¹⁾.
Unverbindlicher Preis: € 3.615,-*



01 LEDA KAMINOFEN PEPPA

schwarz.
 Nennwärmeleistung: 4 kW,
 Abgasstutzendurchmesser: 130 mm,
 Maße (H/B/T): 1311/394/394 mm,
 Energieeffizienzklasse: A+¹⁾.
 Unverbindlicher Preis: € 4.407,-*

02 LEDA KAMINOFEN PEPPA

dunkelgrün emailliert.
 Nennwärmeleistung: 4 kW,
 Abgasstutzendurchmesser: 130 mm,
 Maße (H/B/T): 1311/394/394 mm,
 Energieeffizienzklasse: A+¹⁾.
 Unverbindlicher Preis: € 5.963,-*

03 LEDA KAMINOFEN CORNA PS

schwarz.
 Nennwärmeleistung: 6 kW,
 Abgasstutzendurchmesser: 130 mm,
 Maße (H/B/T): 1519/380/380 mm,
 Energieeffizienzklasse: A+¹⁾.
 Unverbindlicher Preis: € 6.691,-*

04 LEDA KAMINOFEN CORNA

schwarz.
 Nennwärmeleistung: 4 kW,
 Abgasstutzendurchmesser: 130 mm,
 Maße (H/B/T): 1251/380/380 mm,
 Energieeffizienzklasse: A+¹⁾.
 Unverbindlicher Preis: € 4.495,-*

05 LEDA KAMINOFEN CORNA HOCH ECK

schwarz.
 Nennwärmeleistung: 6 kW,
 Abgasstutzendurchmesser: 130 mm,
 Maße (H/B/T): 1385/380/380 mm,
 Energieeffizienzklasse: A+¹⁾.
 Unverbindlicher Preis: € 5.110,-*



LEDA
 Guss ist Qualität



URVERTRAUEN
ATMOSPHERE
SCHAFFEN FÜR DAS
FEUER DES LEBENS

PURE FREUDE

GEMEINSAM

DEM FLAMMENSPIEL

ZUSEHEN





04

01 LEDA KAMINOFEN DELTA PLUS
schwarz, mit Guss-Speichereinlage 45 kg.
Nennwärmeleistung: 6 kW,
Abgasstutzendurchmesser: 130 mm,
Maße (H/B/T): 1330/498/485 mm,
Energieeffizienzklasse: A+¹⁾.
Unverbindlicher Preis: € 5.650,-*

02 LEDA KAMINOFEN NOVIA PLUS
schwarz, mit Guss-Speichereinlage 45 kg.
Nennwärmeleistung: 6 kW,
Abgasstutzendurchmesser: 130 mm,
Maße (H/B/T): 1297/450/450 mm,
Energieeffizienzklasse: A+¹⁾.
Unverbindlicher Preis: € 4.520,-*

03 LEDA KAMINOFEN COLONA LITE
weiß emailliert mit drei Aufsatzringen
und emaillierter Guss-Abdeckplatte.
Nennwärmeleistung: 6 kW,
Abgasstutzendurchmesser: 130 mm,
Maße (H/B/T): 1369/484/484 mm,
Energieeffizienzklasse: A+¹⁾.
Unverbindlicher Preis: € 6.202,-*

04 LEDA GUSS-SPEICHEROFEN COLONA
dunkelrot emailliert, mit Langzeit-
Wärmespeicherung. Nennwärmeleistung
(bezogen auf den Entladungszeitraum): 1,7 kW,
Abgasstutzendurchmesser: 150 mm,
Maße (H/B/T): 1758/484/492 mm,
Energieeffizienzklasse: A+¹⁾.
Unverbindlicher Preis: € 7.822,-*

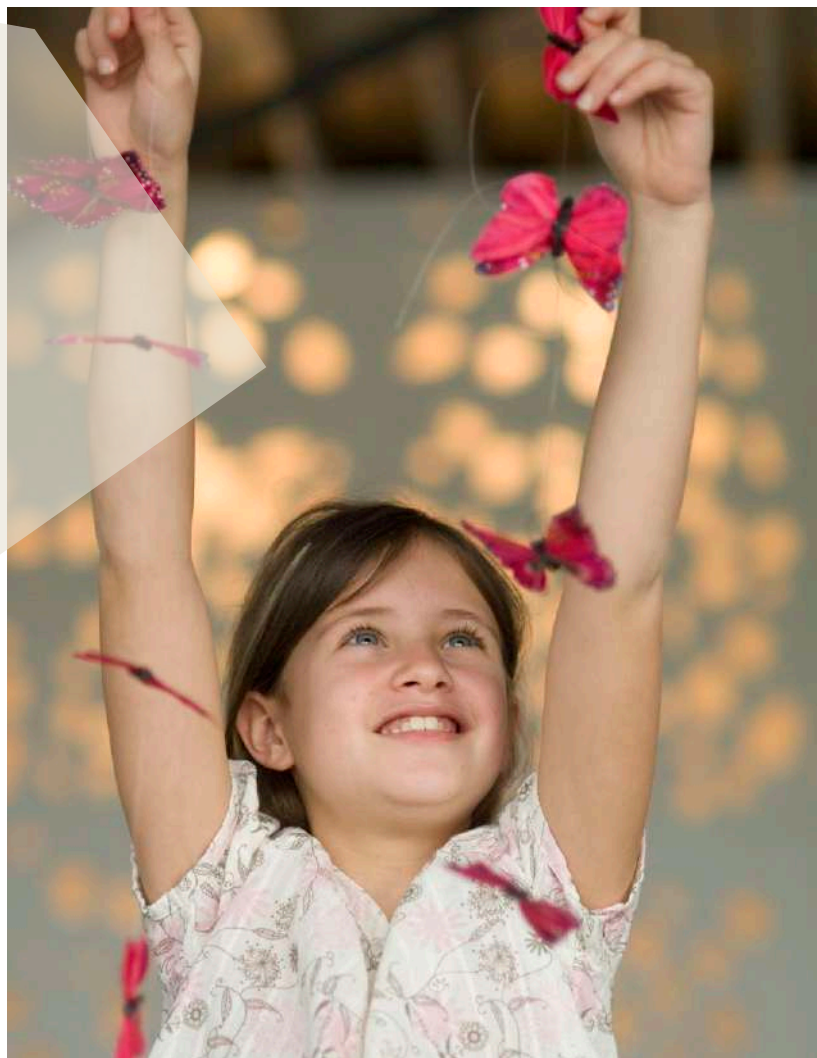
05 LEDA GUSS-SPEICHEROFEN COLONA
schwarz, mit Langzeit-Wärmespeicherung,
Abgang hinten. Nennwärmeleistung (bezogen
auf den Entladungszeitraum): 1,7 kW,
Abgasstutzendurchmesser: 150 mm,
Maße (H/B/T): 1758/484/484 mm,
Energieeffizienzklasse: A+¹⁾.
Unverbindlicher Preis: € 6.265,-*



05

LEICHTIGKEIT LEBEN

UNABHÄNGIGKEIT
AM FEUER SPÜREN



01



02





03

01 LEDA KAMINOFEN NOVIA W

(wasserführend)

schwarz. Nennwärmeleistung: 8 kW,
Abgasstutzendurchmesser: 130 mm,
Maße (H/B/T): 1297/450/450 mm,
Energieeffizienzklasse: A+¹⁾.
Unverbindlicher Preis: € 6.779,-*

02 LEDA KAMINOFEN CORNA GAS

schwarz.

Nennwärmeleistung: 3,7 kW,
Abgasstutzendurchmesser: 100/150 mm,
Maße (H/B/T): 1250/380/380 mm,
Energieeffizienzklasse: B¹⁾.
Unverbindlicher Preis: € 6.164,-*

03 LEDA KAMINOFEN FONDIA

(wasserführend)

schwarz, Front mit Wellenstruktur.
Nennwärmeleistung: 13 kW,
Abgasstutzendurchmesser: 180 mm,
Maße (H/B/T): 1225/690/530 mm,
Energieeffizienzklasse: A+¹⁾.
Unverbindlicher Preis: € 8.022,-*

04 LEDA KAMINOFEN DELTA W

(wasserführend)

schwarz. Nennwärmeleistung: 8 kW,
Abgasstutzendurchmesser: 130 mm,
Maße (H/B/T): 1330/498/485 mm,
Energieeffizienzklasse: A+¹⁾.
Unverbindlicher Preis: € 8.073,-*



04



LEDA
Guss ist Qualität



01

ZUGEGEN SEIN SICH GANZ AUF ENTSPANNUNG EINSTELLEN

01 OLSBERG KAMINOFEN OSORNO S

schwarz. Nennwärmeleistung: 5,7 kW,
Abgasstutzendurchmesser: 150 mm,
Maße (H/B/T): 1749/620/560 mm,
Energieeffizienzklasse: A+¹⁾.
Unverbindliche Preise: € 5.390,-*,
Zubehör Wärmespeicher 65 kg: € 669,-*

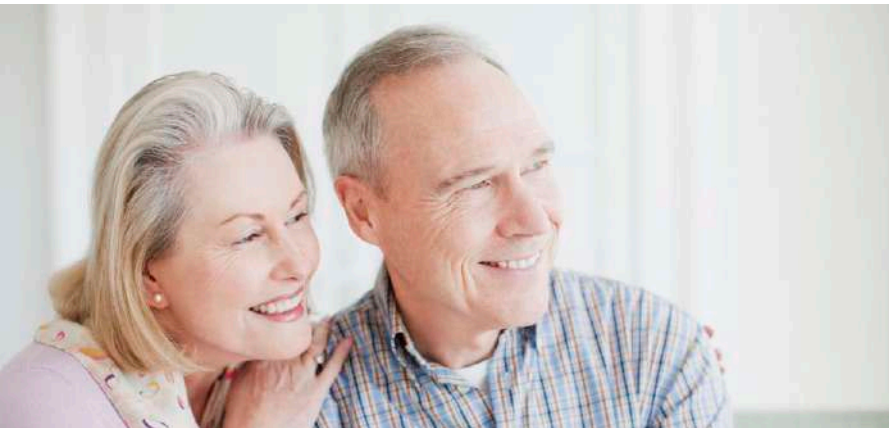
02 OLSBERG KAMINOFEN OSORNO

schwarz, mit Kaminbauplatten.
Nennwärmeleistung: 8 kW,
Abgasstutzendurchmesser: 150 mm,
Maße (H/B/T): 1749/770/560 mm,
Energieeffizienzklasse: A+¹⁾.
Unverbindliche Preise: € 6.359,-*,
Zubehör Wärmespeicher 100 kg: € 719,-*



02

¹⁾ Energieeffizienzklassen-Spektrum A++ bis G * Alle Preise sind inkl. 19% MwSt. zzgl. Montage und Zubehör.



03 OLSBERG KAMINOFEN ARACAR COMPACT schwarz, Verkleidung weiß.
 Nennwärmeleistung: 5 kW,
 Abgasstutzendurchmesser: 150 mm,
 Maße (H/B/T): 1762/605/660 mm,
 Energieeffizienzklasse: A¹⁾.
 Unverbindlicher Preis: ab € 4.979,-*,
 Regalelement bauseits.

04 OLSBERG KAMINOFEN OSORNO S
 schwarz, mit Kalksteinverkleidung Vratza.
 Nennwärmeleistung: 5,7 kW,
 Abgasstutzendurchmesser: 150 mm,
 Maße (H/B/T): 1749/620/560 mm,
 Energieeffizienzklasse: A+¹⁾.
 Unverbindliche Preise: € 6.898,-*,
 Zubehör Wärmespeicher 65 kg: € 669,-*

05 OLSBERG KAMINOFEN OSORNO L
 schwarz, mit Natursteinverkleidung, linke
 Ausführung. Nennwärmeleistung: 7,8 kW,
 Abgasstutzendurchmesser: 150 mm,
 Maße (H/B/T): 1762/810/581 mm,
 Energieeffizienzklasse: A+¹⁾.
 Unverbindliche Preise: € 6.769,-*,
 Zubehör Wärmespeicher 100 kg: € 719,-*



03



04



05

ZEIT ZU LEBEN

ZEIT IST RELATIV – AM FEUER VERGEHT SIE SCHÖN LANGSAM

01 OLSBERG KAMINOFEN TOLIMA AQUA II

COMPACT (wasserführend)
schwarz, mit Keramikverkleidung ahorn.
Nennwärmeleistung: 8 und 10 kW,
Abgasstutzendurchmesser: 150 mm,
Maße (H/B/T): 1348/617/549 mm,
Energieeffizienzklasse: A+¹⁾.
Unverbindlicher Preis: € 6.499,-*

Auch als Speichergerät (nicht wasserführend)
erhältlich:
Tolima PowerSystem II Compact.
Nennwärmeleistung: 6 kW.
Unverbindlicher Preis: € 5.489,-*



01



02



03



04



¹⁾ Energieeffizienzklassen-Spektrum A++ bis G * Alle Preise sind inkl. 19% MwSt. zzgl. Montage und Zubehör.



RLU
RAUMLUFT-
UNABHÄNGIG

05

02 OLSBERG KAMINOFEN IPALA SMART COMPACT

schwarz mit Speicheraufsatz und Wärmespeicher PowerBloc, Holzregal und Regalaufsatz. Ausführung auch spiegelbildlich erhältlich.
Nennwärmeleistung: 5 kW,
Abgasstutzendurchmesser: 150 mm,
Maße (H/B/T): 1759/850/425 mm,
Energieeffizienzklasse: A+¹⁾.
Unverbindliche Preise: € 6.096,-*,
Zubehör Wärmespeicher 60 kg: € 519,-*

03 OLSBERG KAMINOFEN PALENA PLUS COMPACT

schwarz. Nennwärmeleistung: 5 kW,
Abgasstutzendurchmesser: 150 mm,
Maße (H/B/T): 1403/472/472 mm,
Energieeffizienzklasse: A¹⁾.
Unverbindlicher Preis: € 3.798,-*

04 OLSBERG KAMINOFEN ZACATE COMPACT

schwarz. Nennwärmeleistung: 5 kW,
Abgasstutzendurchmesser: 150 mm,
Maße (H/B/T): 1251/487/484 mm,
Energieeffizienzklasse: A+¹⁾.
Unverbindlicher Preis: € 3.699,-*

05 OLSBERG KAMINOFEN PALENA COMPACT

schwarz, mit Keramikabdeckplatte schneeweiß.
Nennwärmeleistung: 5 kW,
Abgasstutzendurchmesser: 150 mm,
Maße (H/B/T): 1209/472/472 mm,
Energieeffizienzklasse: A¹⁾.
Unverbindlicher Preis: € 3.699,-*

06 OLSBERG KAMINOFEN TIPAS PLUS COMPACT

schwarz, mit Keramikverkleidung caffè freddo.
Nennwärmeleistung: 4 kW,
Abgasstutzendurchmesser: 150 mm,
Maße (H/B/T): 1300/434/434 mm,
Energieeffizienzklasse: A+¹⁾.
Unverbindlicher Preis: € 4.459,-*

07 OLSBERG KAMINOFEN PALENA POWERBLOC COMPACT

schwarz, mit Wärmespeicher PowerBloc.
Nennwärmeleistung: 5 kW,
Abgasstutzendurchmesser: 150 mm,
Maße (H/B/T): 1514/472/472 mm,
Energieeffizienzklasse: A¹⁾.
Unverbindliche Preise: € 4.199,-*,
Zubehör Wärmespeicher 50 kg: € 536,-*



RLU
RAUMLUFT-
UNABHÄNGIG

06



RLU
RAUMLUFT-
UNABHÄNGIG

07

WOHNAMBIENTE

EIN BESONDERER ORT FÜR BEHAGLICHE MOMENTE

01 ORANIER KAMINOFEN POLAR NEO AQUA (wasserführend)

schwarz, mit Holzlagerfachtür.
Nennwärmeleistung: 10 kW,
Abgasstutzendurchmesser: 150 mm,
Maße (H/B/T): 1320/595/505 mm,
Energieeffizienzklasse: A+¹⁾,
Unverbindlicher Preis: € 5.769,-*

02 ORANIER KAMINOFEN ARENA AQUA 2.0 (wasserführend)

schwarz, mit Abdeckplatte Speckstein.
Nennwärmeleistung: 8,5 kW,
Abgasstutzendurchmesser: 150 mm,
Maße (H/B/T): 1536/520/520 mm,
Energieeffizienzklasse: A+¹⁾,
Unverbindlicher Preis: € 6.104,-*

03 ORANIER KAMINOFEN POLAR NEO 4

schwarz, mit Keramikverkleidung seidenweiß
und Holzlagerfachtür.
Nennwärmeleistung: 5 kW,
Abgasstutzendurchmesser: 150 mm,
Maße (H/B/T): 1125/520/380 mm,
Energieeffizienzklasse: A+¹⁾,
Unverbindlicher Preis: € 4.592,-*

04 ORANIER KAMINOFEN POLAR NEO 6

schwarz, mit Keramikverkleidung grappa
und Holzlagerfachtür.
Nennwärmeleistung: 6,5 kW,
Abgasstutzendurchmesser: 150 mm,
Maße (H/B/T): 1221/570/480 mm,
Energieeffizienzklasse: A+¹⁾,
Unverbindlicher Preis: € 4.737,-*

05 ORANIER KAMINOFEN POLAR NEO 8

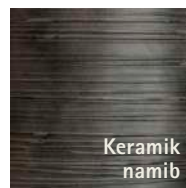
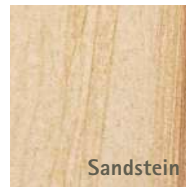
schwarz, mit Sandsteinverkleidung
und Holzlagerfachtür.
Nennwärmeleistung: 8 kW,
Abgasstutzendurchmesser: 150 mm,
Maße (H/B/T): 1323/595/505 mm,
Energieeffizienzklasse: A+¹⁾,
Unverbindlicher Preis: € 5.376,-*

ORANIER





Polar-Neo-Geräte in den Grundfarben gussgrau und schwarz erhalten Sie mit folgenden Verkleidungen:



RAUMLUFT-UNABHÄNGIG

03



RAUMLUFT-UNABHÄNGIG

04



RAUMLUFT-UNABHÄNGIG

05

01 ORANIER KAMINOFEN POLAR NEO ECK

schwarz, mit Specksteinverkleidung und Holzlagerfachtür.

Nennwärmeleistung: 6,5 kW,
Abgasstutzendurchmesser: 150 mm,
Maße (H/B/T): 1223/689/587 mm,
Energieeffizienzklasse: A+¹⁾.
Unverbindlicher Preis: € 4.737,-*

02 ORANIER KAMINOFEN POLAR NEO W+

schwarz, mit Keramikverkleidung grappa, Holzlagerfachtür und Wärmespeicher 56 kg.

Nennwärmeleistung: 8 kW,
Abgasstutzendurchmesser: 150 mm,
Maße (H/B/T): 1323/595/505 mm,
Energieeffizienzklasse: A¹⁾.
Unverbindlicher Preis: € 6.150,-*

03 ORANIER KAMINOFEN POLAR NEO BLACKLINE

schwarz.

Nennwärmeleistung: 6,5 kW,
Abgasstutzendurchmesser: 150 mm,
Maße (H/B/T): 1208/571/480 mm,
Energieeffizienzklasse: A¹⁾.
Unverbindlicher Preis: € 3.605,-*



**PERSÖNLICHER
RUHEPOL**
FEUERKUNST IM
PERFEKTEN DESIGN



04



05



06

04 ORANIER KOMPLETTKAMIN CLUB TRE

schwarz, mit Sinterkeramik Stone schiefer. Nennwärmeleistung: 8 kW, Abgasstutzendurchmesser: 150 mm, Maße (H/B/T) 1830/650/690 mm, Energieeffizienzklasse: A¹⁾. Unverbindlicher Preis: € 10.792,- *

05 ORANIER KOMPLETTKAMIN CLUB TRE

schwarz, mit Leichtbeton und Sims Beton schiefer. Nennwärmeleistung: 8 kW, Abgasstutzendurchmesser: 150 mm, Maße (H/B/T) 1830/650/690 mm, Energieeffizienzklasse: A¹⁾. Unverbindlicher Preis: € 9.281,- *

06 ORANIER KOMPLETTKAMIN CLUB

schwarz, mit Leichtbeton und Sims Beton schiefer. Nennwärmeleistung: 7 kW, Abgasstutzendurchmesser: 150 mm, Maße (H/B/T): 1700/782/761 mm, Energieeffizienzklasse: A+¹⁾. Unverbindliche Preise: € 5.544,-*, Zubehör: Wärmespeicher W+180 kg € 784,-*

ORANIER

01 ORANIER KAMINOFEN CORSO W+ 2.0

schwarz, mit Wärmespeicher 85 kg.
 Nennwärmeleistung: 7 kW,
 Abgasstutzendurchmesser: 150 mm,
 Maße (H/B/T): 1491/520/520 mm,
 Energieeffizienzklasse: A+¹⁾.
 Unverbindlicher Preis: € 4.426,-*

02 ORANIER KAMINOFEN CORSO 2.0

schwarz, mit Kalksteinverkleidung Cream.
 Nennwärmeleistung: 7 kW,
 Abgasstutzendurchmesser: 150 mm,
 Maße (H/B/T): 1191/520/520 mm,
 Energieeffizienzklasse: A+¹⁾.
 Unverbindlicher Preis: € 4.545,-*



01



02

¹⁾ Energieeffizienzklassen-Spektrum A++ bis G * Alle Preise sind inkl. 19% MwSt. zzgl. Montage und Zubehör.

HARMONIE FEURIGE ELEGANZ FÜR EINEN KLAREN WOHNSTIL



E-Blok



03

03 ORANIER KAMINOFEN OSTRO

schwarz. Nennwärmeleistung: 6,5 kW,
Abgasstutzendurchmesser: 150 mm,
Maße (H/B/T): 1147/520/520 mm,
Energieeffizienzklasse: A+¹⁾.
Unverbindliche Preise: € 2.617,-*
Zubehör: Erweiterungselemente
(bis zu drei Stück möglich)
E-Blok mit Speicherstein 54 kg € 534,-*,
(Höhe +172 mm)

04 ORANIER KAMINOFEN OSTRO

schwarz, mit zwei Erweiterungselementen E-Blok.
Nennwärmeleistung: 6,5 kW,
Abgasstutzendurchmesser: 150 mm,
Maße (H/B/T): 1491/520/520 mm,
Energieeffizienzklasse: A+¹⁾.
Unverbindlicher Preis:
mit Wärmespeicher W+ 108 kg: € 3.685,-*



04

ORANIER

FEUERZAUBER MAGISCH ANZIEHEND UND HERRLICH ENTSPANNEND

01 ORANIER KAMINOFEN ROTA 2.0

schwarz, mit Abdeckplatte Glas.
Nennwärmeleistung: 5,5 kW,
Abgasstutzendurchmesser: 150 mm,
Maße (H/B/T): 1073/458/458 mm,
Energieeffizienzklasse: A¹⁾.
Unverbindlicher Preis: € 2.188,-*

02 ORANIER KAMINOFEN ROTA TRE 2.0

schwarz, mit Abdeckplatte Keramik
bordeauxrot. Nennwärmeleistung: 5,5 kW,
Abgasstutzendurchmesser: 150 mm,
Maße (H/B/T): 1095/458/458 mm,
Energieeffizienzklasse: A¹⁾.
Unverbindlicher Preis: € 2.807,-*

03 ORANIER KAMINOFEN ROTA TOP 2.0

schwarz, mit Abdeckplatte Kalkstein bianco.
Nennwärmeleistung: 5,5 kW,
Abgasstutzendurchmesser: 150 mm,
Maße (H/B/T): 1073/458/458 mm,
Energieeffizienzklasse: A¹⁾.
Unverbindlicher Preis: € 2.296,-*

04 ORANIER KAMINOFEN ROTA TWIST

schwarz, mit Abdeckplatte Speckstein.
Nennwärmeleistung: 5,5 kW,
Abgasstutzendurchmesser: 150 mm,
Maße (H/B/T): 1166/459/459 mm,
Energieeffizienzklasse: A¹⁾.
Unverbindlicher Preis: € 2.843,-*

05 ORANIER KAMINOFEN ZIVA COOK

schwarz, mit Box.
Nennwärmeleistung: 6,5 kW,
Abgasstutzendurchmesser: 150 mm,
Maße (H/B/T): 984/718/421 mm,
Energieeffizienzklasse: A¹⁾.
Unverbindlicher Preis: € 3.199,-*





04



05

ORANIER



01

01 RHEA FLAM KAMINOFEN LUCERIA C

schwarz. Nennwärmeleistung: 8,7 kW,
 Abgasstutzendurchmesser: 150 mm,
 Maße (H/B/T) 1778/915/510 mm,
 Energieeffizienzklasse: A+¹⁾.
 Unverbindlicher Preis: € 6.780,-*
 Zubehör: Wärmespeicher 100 kg: € 616,-*

02 RHEA FLAM KAMINOFEN LUCERIA CS

schwarz, mit Specksteinverkleidung.
 Nennwärmeleistung: 7,8 kW,
 Abgasstutzendurchmesser: 150 mm,
 Maße (H/B/T) 1778/795/510 mm,
 Energieeffizienzklasse A+¹⁾.
 Unverbindlicher Preis: € 6.662,-*
 Zubehör: Wärmespeicher 88 kg: € 528,-*

RHEA  **Flam**



DESIGN SCHAFFT BLICKPUNKTE



ENTSPANNEN – SICH GANZ DEM MOMENT HINGEBEN



Die RHEA Flam Kaminöfen (außer Luceria) erhalten Sie in folgenden Keramikfarben, sowie mit Stahl- oder Specksteinverkleidung:





03



EHC-Steuerung

Ökonomisches und ökologisches Heizen dank der automatischen Abbrandsteuerung EHC: Der Kaminofen Nemea ist auch mit dieser komfortablen Technik erhältlich, die einen optimierten Verbrennungsprozess und damit einen sauberen und effizienteren Abbrand gewährleistet. Dadurch werden der Brennstoffverbrauch und die Feinstaubpartikel reduziert. Der Wärmekomfort und die Sicherheit werden erhöht und die Lebensdauer vom Kaminofen verlängert.

Das Gerät mit der EHC-Steuerung wird per App bedient. Die App zeigt die Temperatur farblich, sowie die Dauer des Brennvorgangs, eine Abbrand-Zeitachse und weitere Einstellungen an.

**01 RHEA FLAM KAMINOFEN EDESSA**

schwarz, mit Specksteinverkleidung.
Nennwärmeleistung: 5,6 kW,
Abgasstutzendurchmesser: 150 mm,
Maße (H/B/T) 1304/610/397 mm,
Energieeffizienzklasse A+¹⁾.
Unverbindliche Preise: € 3.982,-*,
Zubehör: Wärmespeicher 30 kg € 299,-*

02 RHEA FLAM KAMINOFEN EDESSA

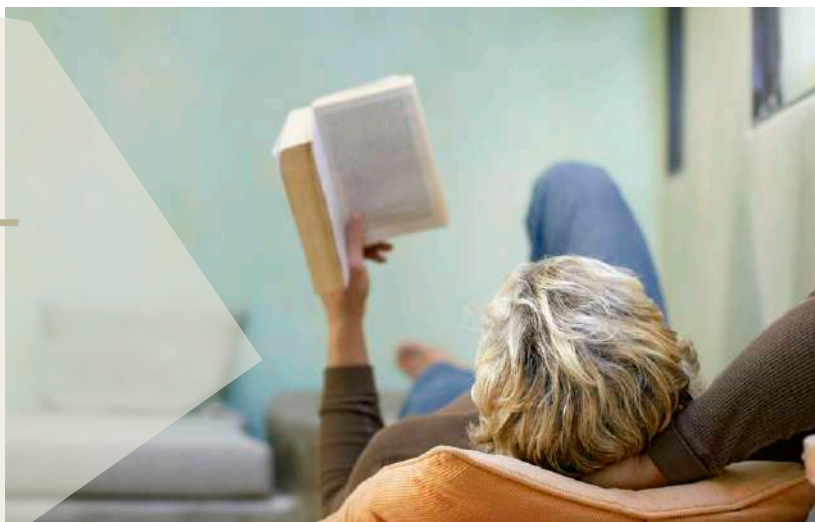
schwarz, mit Keramikverkleidung weiß matt.
Nennwärmeleistung: 5,6 kW,
Abgasstutzendurchmesser: 150 mm,
Maße (H/B/T) 1304/610/397 mm,
Energieeffizienzklasse A+¹⁾.
Unverbindliche Preise: € 4.127,-*,
Zubehör: Wärmespeicher 30 kg € 299,-*

03 RHEA FLAM KAMINOFEN NEMEA

schwarz, mit Keramikverkleidung silver.
Nennwärmeleistung: 5,8 kW
Abgasstutzendurchmesser: 150 mm,
Maße (H/B/T) 1090/505/407 mm,
Energieeffizienzklasse A+¹⁾.
Unverbindliche Preise: € 3.465,- *
mit Abbrandsteuerung EHC € 4.409,-*

WERTE LEBEN

**WISSEN, WAS GUT IST –
WOHLTUENDE WÄRME
GENIESSEN**



01



02



03

01 RHEA FLAM KAMINOFEN LAMIA T

schwarz, drehbar.
Nennwärmeleistung: 6 kW,
Abgasstutzendurchmesser: 150 mm,
Maße (H/B/T) 1090/550/438 mm,
Energieeffizienzklasse A+¹⁾.
Unverbindlicher Preis: € 3.046,-*

02 RHEA FLAM KAMINOFEN LAMIA H

schwarz, mit Keramikverkleidung weiß matt.
Nennwärmeleistung: 6 kW,
Abgasstutzendurchmesser: 150 mm,
Maße (H/B/T) 1556/550/438 mm,
Energieeffizienzklasse A+¹⁾.
Unverbindliche Preise: € 4.280,-*,
Zubehör: Wärmespeicher 40 kg € 343,-*

03 RHEA FLAM KAMINOFEN LAMIA BF

schwarz, mit Backfach
und Keramikverkleidung cherryrot.
Nennwärmeleistung: 6 kW,
Abgasstutzendurchmesser: 150 mm,
Maße (H/B/T) 1556/550/438 mm,
Energieeffizienzklasse A+¹⁾.
Unverbindlicher Preis: € 5.893,-*
TIPP:
Zum schnelleren und gleichmäßigeren
Aufheizen des Backfachs das Backblech
zunächst herausnehmen!

04 RHEA FLAM KAMINOFEN LAMIA

schwarz. Nennwärmeleistung: 6 kW,
Abgasstutzendurchmesser: 150 mm,
Maße (H/B/T) 1090/550/438 mm,
Energieeffizienzklasse A+¹⁾.
Unverbindlicher Preis: € 2.866,-*

05 RHEA FLAM KAMINOFEN LAMIA

schwarz, mit Keramikverkleidung weiß matt.
Nennwärmeleistung: 6 kW,
Abgasstutzendurchmesser: 150 mm,
Maße (H/B/T) 1090/550/438 mm,
Energieeffizienzklasse A+¹⁾.
Unverbindlicher Preis: € 3.615,-*



04



05

Die serienmäßige Wiking-Verbrennungsluft-Automatik gewährleistet eine optimale Verbrennung bezüglich Bedienungskomfort, Effektivität und Sauberkeit sowie eine deutliche Brennholz-Reduzierung um bis zu 40%.

01 WIKING KAMINOFEN MINI 4

schwarz, mit offenem Holzfach und Verbrennungsluft-Automatik.
Nennwärmeleistung: 4,5 kW,
Abgasstutzendurchmesser: 150 mm,
Maße (H/B/T): 892/468/360 mm,
Energieeffizienzklasse: A+¹⁾.
Unverbindlicher Preis: € 2.044,-*

02 WIKING KAMINOFEN MIRO 3

schwarz, mit Seitenscheiben und Verbrennungsluft-Automatik.
Nennwärmeleistung: 4,9 kW,
Abgasstutzendurchmesser: 150 mm,
Maße (H/B/T) 1012/468/356 mm,
Energieeffizienzklasse A¹⁾.
Unverbindliche Preise: € 2.495,-*,
(raumlufunabhängig: € 2.861,-*)

03 WIKING KAMINOFEN MIRO 4

schwarz, mit Verbrennungsluft-Automatik.
Nennwärmeleistung: 4,9 kW,
Abgasstutzendurchmesser: 150 mm,
Maße (H/B/T) 1012/468/356 mm,
Energieeffizienzklasse A¹⁾.
Unverbindliche Preise: € 2.395,-*,
(raumlufunabhängig: € 2.761,-*)

04 WIKING KAMINOFEN MIRO 5

schwarz, mit Seitenscheiben und Verbrennungsluft-Automatik.
Nennwärmeleistung: 4,9 kW,
Abgasstutzendurchmesser: 150 mm,
Maße (H/B/T): 1314/468/356 mm,
Energieeffizienzklasse: A¹⁾.
Unverbindliche Preise: € 2.695,-*,
(raumlufunabhängig: € 3.061,-*),
Zubehör: Wärmespeicher 34 kg € 245,-*

05 WIKING KAMINOFEN MIRO 6

schwarz, mit Natursteinverkleidung grau, offenem Warmhalte- und Holzlagerfach und Verbrennungsluft-Automatik.
Nennwärmeleistung: 4,9 kW,
Abgasstutzendurchmesser: 150 mm,
Maße (H/B/T): 1352/545/369 mm,
Energieeffizienzklasse: A¹⁾.
Unverbindlicher Preis: € 3.345,-*



WIKING 
made by **hwam**



ENTSPANNUNG DIE HEKTIK DES TAGES VERGESSEN



04



05

INTELLIGENTE TECHNIK

**MIT KOMFORTABLER
ABBRANDSTEUERUNG**



01



02

Die serienmäßige Wiking-Verbrennungsluft-Automatik gewährleistet eine optimale Verbrennung bezüglich Bedienungskomfort, Effektivität und Sauberkeit sowie eine deutliche Brennholz-Reduzierung um bis zu 40 %.

Darüber hinaus ist die Mala-Serie auch mit Smart-Control, der neuen elektronischen Verbrennungsluftsteuerung lieferbar. Nähere Informationen dazu auf den folgenden Seiten.



01 WIKING KAMINOFEN MALA 4
schwarz. Nennwärmeleistung: 4,5 kW,
Abgasstutzendurchmesser: 150 mm,
Maße (H/B/T) 1005/480/379 mm,
Energieeffizienzklasse A¹⁾ (mit Smart-Control A+)¹⁾.
Unverbindliche Preise: € 2.545,-*
(mit Smart-Control: € 3.331,-*)

02 WIKING KAMINOFEN MALA 6
schwarz. Nennwärmeleistung: 4,5 kW,
Abgasstutzendurchmesser: 150 mm,
Maße (H/B/T) 1260/480/379 mm,
Energieeffizienzklasse A¹⁾ (mit Smart-Control A+)¹⁾.
Unverbindliche Preise: € 2.695,-*
(mit Smart-Control: € 3.481,-*)
Zubehör: Wärmespeicher 44 kg: € 275,-*

WIKING 
made by **HWAM**

WÄRME- KOMFORT

LEISE UND FERNGESTEUERT

01 WIKING KAMINOFEN MALA 6
schwarz, mit Natursteinverkleidung grau.
Nennwärmeleistung: 4,5 kW,
Abgasstutzendurchmesser: 150 mm,
Maße (H/B/T) 1293/556/379 mm,
Energieeffizienzklasse A¹⁾
(mit Smart-Control A+¹⁾)
Unverbindliche Preise: € 3.545,-*
(mit Smart-Control: € 4.330,-*)
Zubehör: Wärmespeicher 44 kg: € 275,-*



01

02 WIKING KAMINOFEN MALA 4
schwarz, mit Natursteinverkleidung grau.
Nennwärmeleistung: 4,5 kW,
Abgasstutzendurchmesser: 150 mm,
Maße (H/B/T) 1037/556/379 mm,
Energieeffizienzklasse A¹⁾
(mit Smart-Control A+¹⁾)
Unverbindliche Preise: € 3.345,-*
(mit Smart-Control: € 4.130,-*)



02



Wiking Smart-Control ist die neue elektronische Verbrennungsluftsteuerung:

Dieses System vertreibt die Hagos in Deutschland exklusiv in den Wiking-Geräten. Die Smart-Control beinhaltet die digitale Steuerung der Verbrennung per Anwendungssoftware. Sie stellt sicher, dass die optimale Kombination aus Sauerstoff und der richtigen Temperatur automatisch erreicht wird. Dadurch ist die Verbrennung besonders umweltfreundlich und effizient. Dies ermöglicht eine Brennstoffersparnis um bis zu 50%. Außerdem bietet die Smart-Control, die auch bei den Pala-Geräten erhältlich ist, dem Nutzer ein Höchstmaß an Komfort durch die App-Bedienung per Smartphone oder Tablet.

Temperatur- und Sauerstoffmesser:
Die Temperatur im Kaminofen und die Sauerstoffmenge im Rauchgas werden ständig gemessen und an das Kontrollsystem weitergeleitet.



Smartphone und Tablet:

Mit Ihrem Smartphone oder Tablet können Sie den Ofen bequem steuern. Sie erhalten automatisch Bescheid wenn Brennholz nachgelegt werden muss. Weiterhin wird die Raumtemperatur gemessen und an das Kontrollsystem geschickt.

Airbox: Die Airbox steuert die Luftzufuhr über drei unabhängige Lufteinlässe. Die gesamte Verbrennung wird ausgehend von der Raumtemperatur, der Temperatur im Kaminofen und der Sauerstoffmenge im Rauchgas geregelt.



WIKING 
made by **hwam**

GANZ NATÜRLICH

GESUNDE WÄRME GUTEN GEWISSENS GENIESSEN



Die serienmäßige Wiking-Verbrennungsluft-Automatik gewährleistet eine optimale Verbrennung bezüglich Bedienungskomfort, Effektivität und Sauberkeit sowie eine deutliche Brennholz-Reduzierung um bis zu 40 %.

Darüber hinaus ist die Pala-Serie auch mit Smart-Control, der neuen elektronischen Verbrennungsluftsteuerung lieferbar. Nähere Informationen dazu auf den vorigen Seiten.

01 WIKING KAMINOFEN PALA 6

schwarz. Nennwärmeleistung: 7 kW,
(mit Smart-Control 8 kW)
Abgasstutzendurchmesser: 150 mm,
Maße (H/B/T): 1346/630/406 mm,
Energieeffizienzklasse: A¹⁾.
Unverbindliche Preise: € 3.245,-*,
(raumlufunabhängig: € 3.610,-*,
mit Smart-Control: € 4.031,-*),
Zubehör: Wärmespeicher 45 kg € 295,-*

02 WIKING KAMINOFEN PALA 6

schwarz, mit Abdeckplatte Naturstein grau.
Nennwärmeleistung: 7 kW,
(mit Smart-Control 8 kW)
Abgasstutzendurchmesser: 150 mm,
Maße (H/B/T): 1388/630/406 mm,
Energieeffizienzklasse: A¹⁾.
Unverbindliche Preise: € 3.540,-*,
(mit Smart-Control: € 4.326,-*),
Zubehör: Wärmespeicher 45 kg € 295,-*



WIKING 
made by **hwam**



WIKING

made by **hwam**

Die serienmäßige Wiking-Verbrennungsluft-Automatik gewährleistet eine optimale Verbrennung bezüglich Bedienungskomfort, Effektivität und Sauberkeit sowie eine deutliche Brennholz-Reduzierung um bis zu 40 %.

01 WIKING KAMINOFEN LUMA 3

schwarz, mit Seitenscheiben und Verbrennungsluft-Automatik.
Nennwärmeleistung: 7 kW,
Abgasstutzendurchmesser: 150 mm,
Maße (H/B/T): 1084/536/460 mm,
Energieeffizienzklasse: A+¹⁾.
Unverbindliche Preise: € 3.045,-*,
(raumlufunabhängig: € 3.411,-*)

02 WIKING KAMINOFEN LUMA 4

schwarz, mit Natursteinverkleidung grau und Verbrennungsluft-Automatik.
Nennwärmeleistung: 7 kW,
Abgasstutzendurchmesser: 150 mm,
Maße (H/B/T): 1118/577/468 mm,
Energieeffizienzklasse: A+¹⁾.
Unverbindliche Preise: € 3.645,-*,
(raumlufunabhängig: € 4.010,-*)

03 WIKING KAMINOFEN LUMA 5

schwarz, mit Seitenscheiben und Verbrennungsluft-Automatik.
Nennwärmeleistung: 7 kW,
Abgasstutzendurchmesser: 150 mm,
Maße (H/B/T): 1324/536/460 mm,
Energieeffizienzklasse: A+¹⁾.
Unverbindliche Preise: € 3.245,-*,
(raumlufunabhängig: € 3.610,-*),
Zubehör: Wärmespeicher 45 kg € 250,-*

04 WIKING KAMINOFEN LUMA 6

schwarz, mit Verbrennungsluft-Automatik.
Nennwärmeleistung: 7 kW,
Abgasstutzendurchmesser: 150 mm,
Maße (H/B/T): 1324/536/460 mm,
Energieeffizienzklasse: A+¹⁾.
Unverbindliche Preise: € 2.845,-*,
(raumlufunabhängig: € 3.211,-*),
Zubehör: Wärmespeicher 45 kg € 250,-*



01



02

SCHÖNER TRÄUMEN AM KAMINOFEN IST FÜR ALLES ZEIT



RLU
RAUMLUFT-
UNABHÄNGIG

03

RLU
RAUMLUFT-
UNABHÄNGIG

04

01 WODTKE KAMINOFEN MY CASTLE

black. Nennwärmeleistung: 9 kW,
Abgasstutzendurchmesser: 150 mm,
Maße (H/B/T) 1139/782/446 mm,
Energieeffizienzklasse A¹⁾.
Unverbindliche Preise: € 4.582,-*,
Zubehör: Block Box je € 532,-*

02 WODTKE KAMINOFEN MY CASTLE

black, mit einem Aufsatz.
Nennwärmeleistung: 9 kW,
Abgasstutzendurchmesser: 150 mm,
Maße (H/B/T) 1457/782/446 mm,
Energieeffizienzklasse A¹⁾.
Unverbindliche Preise: € 5.410,-*,
mit Wärme-Speicher-Modul: € 5.656,-*,
Zubehör: Block Box je € 532,-*

03 WODTKE KAMINOFEN NEW LOOK F9

schwarz, mit Abdeckplatte Glas black und
HiClean-Filter. Nennwärmeleistung: 6 kW,
Abgasstutzendurchmesser: 150 mm,
Maße (H/B/T) 1285/460/460 mm,
Energieeffizienzklasse A¹⁾.
Unverbindlicher Preis: € 7.662,-*

04 WODTKE KAMINOFEN NEW LOOK FS12

schwarz, mit Abdeckplatte Glas black,
Wärme-Speicher-Modul und HiClean-Filter.
Nennwärmeleistung: 6 kW,
Abgasstutzendurchmesser: 150 mm,
Maße (H/B/T) 1618/460/460 mm,
Energieeffizienzklasse A¹⁾.
Unverbindlicher Preis: € 8.397,-*

05 WODTKE KAMINOFEN PORTO

black. Nennwärmeleistung: 5 kW,
Abgasstutzendurchmesser: 150 mm,
Maße (H/B/T) 1135/486/486 mm,
Energieeffizienzklasse A+¹⁾.
Unverbindlicher Preis: € 3.555,-*



wodtke



HARMONIE
FEURIGE ELEGANZ
UND WOHLIGE WÄRME

VERWEILEN DIE HEKTIK DES TAGES VERGESSEN

01 EXTRAFLAME PELLETOFEN NORIS LUX

schwarz, mit Keramikverkleidung unten weiß.
Nennwärmeleistung: 3,6 bis 12 kW,
Abgasstutzendurchmesser: 80 mm,
Maße (H/B/T) 1174/576/642 mm,
Energieeffizienzklasse A+¹⁾.
Unverbindlicher Preis: € 4.986,-*

02 EXTRAFLAME PELLETOFEN ANGY

schwarz, mit Stahlblechverkleidung unten schwarz.
Nennwärmeleistung: 2,5 bis 7 kW,
Abgasstutzendurchmesser: 80 mm,
Maße (H/B/T) 886/506/560 mm,
Energieeffizienzklasse A+¹⁾.
Unverbindlicher Preis: € 2.719,-*

03 EXTRAFLAME PELLETOFEN DEBBY

schwarz, mit Natursteinverkleidung.
Nennwärmeleistung: 3,8 bis 9 kW,
Abgasstutzendurchmesser: 80 mm,
Maße (H/B/T) 1200/550/573 mm,
Energieeffizienzklasse A+¹⁾.
Unverbindlicher Preis: € 4.879,-*



01



02



03



04

04 EXTRAFLAME PELLETOFEN KATIA 9

schwarz, mit Stahlblechverkleidung bronze.
Nennwärmeleistung: 3,4 bis 9 kW,
Abgasstutzendurchmesser: 80 mm,
Maße (H/B/T) 1082/515/572 mm,
Energieeffizienzklasse A+¹⁾.
Unverbindlicher Preis: € 4.213,-*

05 EXTRAFLAME PELLETOFEN ROSANNA IDRO

(wasserführend) schwarz,
mit Stahlblechverkleidung und
Keramik-Abdeckplatte bordeauxrot.
Nennwärmeleistung: 4,1 bis 14,2 kW,
Abgasstutzendurchmesser: 100 mm,
Maße (H/B/T) 1150/511/632 mm,
Energieeffizienzklasse A+¹⁾.
Unverbindlicher Preis: € 4.605,-*

06 EXTRAFLAME PELLETOFEN SABRY

schwarz, mit Stahlblechverkleidung elfenbein.
Nennwärmeleistung: 2,5 bis 7 kW,
Abgasstutzendurchmesser: 80 mm,
Maße (H/B/T) 924/456/488 mm,
Energieeffizienzklasse A+¹⁾.
Unverbindlicher Preis: € 2.106,-*

07 EXTRAFLAME PELLETOFEN GUENDA IDRO

(wasserführend) schwarz,
mit Stahlblechverkleidung bronze.
Nennwärmeleistung: 4,6 bis 16,2 kW,
Abgasstutzendurchmesser: 100 mm,
Maße (H/B/T) 1157/576/621 mm,
Energieeffizienzklasse A+¹⁾.
Unverbindlicher Preis: € 5.682,-*



05

NORDICA®
Extraflame
Wärme für Dein Leben.



06



07



RUHIGE AUSSTRAHLUNG

**LEISE KRAFT DER FLAMMEN
FÜR NATÜRLICHE
PELLETOFEN-WÄRME**



01



02



03

01 MCZ PELLETOFEN LOOP

schwarz, mit Stahlblechverkleidung silber.
Nennwärmeleistung: 2,5 bis 8 kW,
Abgasstutzendurchmesser: 80 mm,
Maße (H/B/T) 1090/544/630 mm,
Energieeffizienzklasse: A+¹⁾.
Unverbindlicher Preis: € 3.392,-*

02 MCZ PELLETOFEN RAY COMFORTAIR

(kanalisierbar) schwarz,
mit Natursteinverkleidung.
Nennwärmeleistung: 3,6 bis 7,8 kW,
Abgasstutzendurchmesser: 80 mm,
Maße (H/B/T) 1140/890/335 mm,
Energieeffizienzklasse: A+¹⁾.
Unverbindlicher Preis: ab € 3.975,-*

03 MCZ PELLETOFEN STAR

schwarz, mit Keramikverkleidung weiß
(Comfort Air – kanalisierbar, Hydromatic –
wasserführend).
Nennwärmeleistung: Air 3,5 bis 8,1 kW,
Comfort Air 3,5 bis 10 kW,
Hydromatic 3,2 bis 11,9 kW,
Abgasstutzendurchmesser: 80 mm,
Maße (H/B/T) 1110/500/550 mm,
Energieeffizienzklasse: A+¹⁾.
Unverbindliche Preise: ab € 3.386,-*,
Comfort Air: ab € 3.606,-*,
Hydromatic: € 4.945,-*

04 MCZ PELLETOFEN SUITE

schwarz, mit Keramikverkleidung warm grey
(Comfort Air – kanalisierbar, Hydromatic –
wasserführend).
Nennwärmeleistung: Air 3,5 bis 10 kW,
Comfort Air 3,9 bis 11,9 kW,
Hydromatic 4,4 bis 17,7 kW bzw. 24,2 kW
Abgasstutzendurchmesser: 80 mm,
Maße (H/B/T): 1155/560/605 mm,
Energieeffizienzklasse: A+¹⁾,
(Hydromatic: A++¹⁾).
Unverbindliche Preise: ab € 3.772,-*,
Comfort Air 12 kW: ab € 4.278,-*,
Hydromatic 18 kW: € 5.409,-*,
Hydromatic 24 kW: € 6.093,-*

05 MCZ PELLETOFEN EGO

schwarz, mit Stahlblechverkleidung silber
(Comfort Air – kanalisierbar, Hydromatic –
wasserführend).
Nennwärmeleistung: Air 3,5 bis 8,1 kW,
Comfort Air 3,5 bis 10 kW,
Hydromatic 3,2 bis 11,9 kW,
Abgasstutzendurchmesser: 80 mm,
Maße (H/B/T): 1040/500/598 mm,
Energieeffizienzklasse: A+¹⁾.
Unverbindliche Preise: ab € 3.064,-*,
Comfort Air: ab € 3.362,-*,
Hydromatic: € 4.754,-*



04



05



GENUSS PUR

**KOMFORTABEL
HEIZEN
MIT PELLETS**





03

01 MCZ PELLETOFEN CURVE COMFORTAIR

(kanalisierbar) schwarz, mit Keramikverkleidung weiß.
 Nennwärmeleistung: 3,5 bis 8,1 kW,
 Abgasstutzendurchmesser: 80 mm,
 Maße (H/B/T) 1200/560/610 mm,
 Energieeffizienzklasse A+¹⁾.
 Unverbindlicher Preis: € 5.212,-*

02 MCZ PELLETOFEN CLUB

schwarz, mit Keramikverkleidung weiß (Comfort Air – kanalisierbar, Hydromatic – wasserführend).
 Nennwärmeleistung: Air 3,5 bis 10 kW, Comfort Air 3,9 bis 11,9 kW, Hydromatic 4,4 bis 17,7 kW bzw. 24,2 kW,
 Abgasstutzendurchmesser: 80 mm,
 Maße (H/B/T): 1155/560/605 mm,
 Energieeffizienzklasse: A+¹⁾, (Hydromatic: A++¹⁾).
 Unverbindliche Preise: ab € 3.772,-*, Comfort Air 12 kW: ab € 4.278,-*, Hydromatic 18 kW: € 5.409,-*, Hydromatic 24 kW: € 6.093,-*

03 LEONI PELLETOFEN MARIA SOFIA

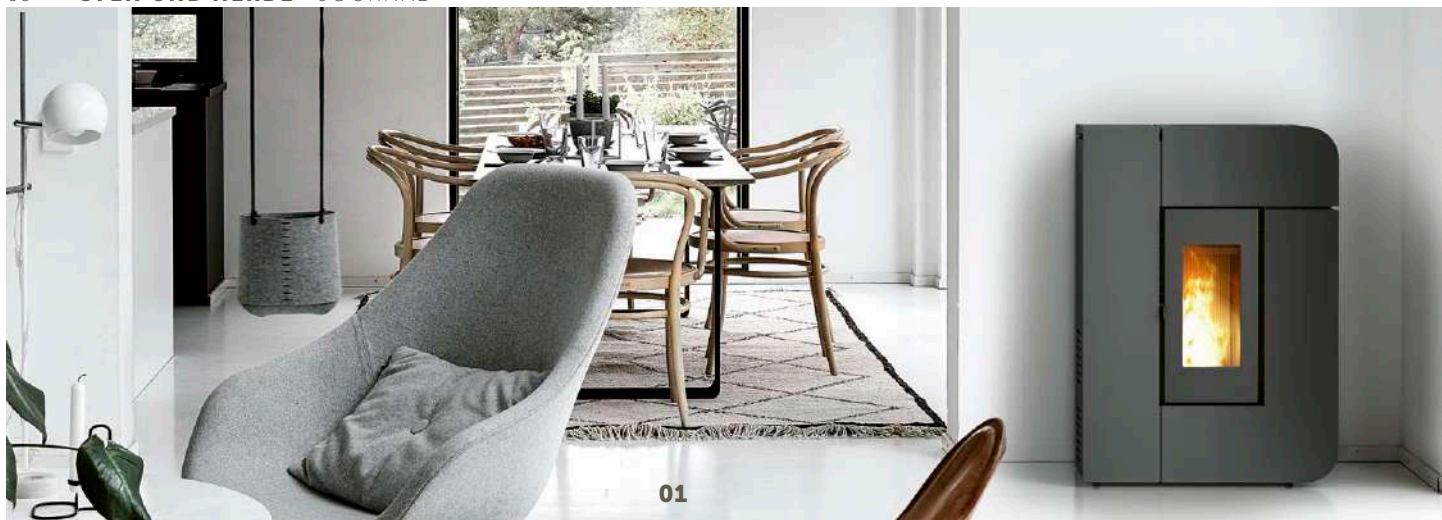
schwarz, mit Keramikverkleidung schwarz.
 Nennwärmeleistung: 3,5 bis 8,1 kW,
 Abgasstutzendurchmesser: 80 mm,
 Maße (H/B/T): 1265/600/650 mm,
 Energieeffizienzklasse: A+¹⁾.
 Unverbindlicher Preis: ab € 9.032,-*

04 MCZ PELLETOFEN MUSA

schwarz, mit Stahlblechverkleidung silber (Comfort Air – kanalisierbar, Hydromatic – wasserführend).
 Nennwärmeleistung: Air 3,5 bis 10 kW, Comfort Air 3,9 bis 11,9 kW bzw. 13,8 kW, Hydromatic 4,4 bis 17,7 kW bzw. 24,2 kW,
 Abgasstutzendurchmesser: 80 mm,
 Maße (H/B/T): 1155/560/605 mm,
 Energieeffizienzklasse: A+¹⁾, (Hydromatic: A++¹⁾).
 Unverbindliche Preise: ab € 3.344,-*, Comfort Air 12 kW: ab € 3.850,-*, Comfort Air 14 kW: ab € 4.100,-*, Hydromatic 18 kW: € 4.927,-*, Hydromatic 24 kW: € 5.575,-*



04



01

01 MCZ PELLETOFEN ALEA AIR

schwarz, mit Stahlblechverkleidung schwarz.
 Nennwärmeleistung: 2,7 bis 7 kW,
 Abgasstutzendurchmesser: 80 mm,
 Maße (H/B/T) 950/703/283 mm,
 Energieeffizienzklasse A+¹⁾.
 Unverbindlicher Preis ab: € 2.505,-*

02 MCZ PELLETOFEN GHEA AIR

schwarz, mit Stahlblechverkleidung schwarz.
 Nennwärmeleistung: 2,4 bis 6,3 kW,
 Abgasstutzendurchmesser: 80 mm,
 Maße (H/B/T) 970/460/515 mm,
 Energieeffizienzklasse A+¹⁾.
 Unverbindliche Preise: € 2.761,-*
 (Abgang hinten: € 2.273,-*)

03 MCZ PELLETOFEN HERA AIR

schwarz, mit Stahlblechverkleidung bronze,
 Abgang oben.
 Nennwärmeleistung: 2,4 bis 8,2 kW,
 Abgasstutzendurchmesser: 80 mm,
 Maße (H/B/T) 1045/530/600 mm,
 Energieeffizienzklasse: A+¹⁾.
 Unverbindlicher Preis: € 2.963,-*

04 MCZ PELLETOFEN FLOW COMFORTAIR

schwarz, mit Keramikverkleidung weiß geriffelt.
 Nennwärmeleistung: 3,5 bis 10 kW,
 Abgasstutzendurchmesser: 80 mm,
 Maße (H/B/T) 1230/540/600 mm,
 Energieeffizienzklasse: A+¹⁾.
 Unverbindlicher Preis: € 4.968,-*



02



03



**LEICHTIGKEIT
LEBEN**
**UNABHÄNGIGKEIT
AM FEUER SPÜREN**





01

LICHTSPIEL
MIT EINEM MODERNEN
PELLETOFEN



02



03

01 OLSBERG PELLETOFEN EPANA

schwarz, mit Glasverkleidung schwarz und Ambientebeleuchtung.
 Nennwärmeleistung: 2,5 bis 6 kW,
 Abgasstutzendurchmesser: 80 mm,
 Maße (H/B/T): 974/760/390 mm,
 Energieeffizienzklasse: A+¹⁾.
 Unverbindlicher Preis: € 5.899,-*

02 OLSBERG PELLETOFEN EPANA

schwarz, mit Keramikverkleidung weiß und Ambientebeleuchtung.
 Nennwärmeleistung: 2,5 bis 6 kW,
 Abgasstutzendurchmesser: 80 mm,
 Maße (H/B/T): 974/760/390 mm,
 Energieeffizienzklasse: A+¹⁾.
 Unverbindlicher Preis: € 5.949,-*

03 OLSBERG PELLETOFEN VESTA

schwarz.
 Nennwärmeleistung: 2,1 bis 6 kW,
 Abgasstutzendurchmesser: 80 mm,
 Maße (H/B/T): 1210/548/491 mm,
 Energieeffizienzklasse: A+¹⁾.
 Unverbindlicher Preis: € 5.349,-*

04 OLSBERG PELLETOFEN ARINA 3.0

schwarz, mit Keramikverkleidung schneeweiß.
 Nennwärmeleistung: 2,1 bis 6 kW,
 Abgasstutzendurchmesser: 80 mm,
 Maße (H/B/T): 1136/483/488 mm,
 Energieeffizienzklasse: A+¹⁾.
 Unverbindlicher Preis: € 5.799,-*



04



**RAUM
ZUM LEBEN**
RAUM UND ZEIT
FÜR DIE WÄRME
DES FEUERS





04

05



06

01 ORANIER PELLETOFEN NETA
 schwarz, mit Stahlblechverkleidung seidenweiß,
 Abgang oben. Nennwärmeleistung: 2,4 bis 8 kW,
 Abgasstutzendurchmesser: 80 mm,
 Maße (H/B/T) 1063/510/524 mm,
 Energieeffizienzklasse A+¹⁾.
 Unverbindliche Preise: € 4.640,-*,
 (Abgang hinten: € 4.509,-*)

02 ORANIER PELLETOFEN BOREAS
 (auch wasserführend)
 schwarz, mit Sinterkeramikverkleidung Korten.
 Nennwärmeleistung: 3 bis 8 kW,
 (wasserführend: 2,9 bis 9,5 kW),
 Abgasstutzendurchmesser: 80 mm,
 Maße (H/B/T) 1100/850/386 mm,
 Energieeffizienzklasse A+¹⁾.
 Unverbindliche Preise: ab € 5.901,-*,
 (wasserführend: ab € 6.770,-*)

03 ORANIER PELLETOFEN CARUS 2.0
 (auch wasserführend)
 schwarz, mit Specksteinverkleidung.
 Nennwärmeleistung: 2,5 bis 6 kW
 (wasserführend: 3 bis 10 kW),
 Abgasstutzendurchmesser: 80 mm,
 Maße (H/B/T): 1185/520/520 mm,
 Energieeffizienzklasse: A+¹⁾.
 Unverbindliche Preise: € 7.079,-*,
 (wasserführend: € 8.198,-*)

04 ORANIER PELLETOFEN SANDO 60
 schwarz, mit Stahlblechverkleidung seidenweiß.
 Nennwärmeleistung: 2,4 bis 8 kW,
 Abgasstutzendurchmesser: 80 mm,
 Maße (H/B/T) 1129/558/558 mm,
 Energieeffizienzklasse A+¹⁾.
 Unverbindlicher Preis: € 4.592,-*

05 ORANIER PELLETOFEN SANDO 50
 schwarz, mit Stahlblechverkleidung taupe.
 Nennwärmeleistung: 2,4 bis 8 kW,
 Abgasstutzendurchmesser: 80 mm,
 Maße (H/B/T) 1097/535/580 mm,
 Energieeffizienzklasse A+¹⁾.
 Unverbindlicher Preis: € 4.271,-*

06 ORANIER PELLETOFEN PIO
 schwarz, mit "conStone"-Verkleidung seidenweiß.
 Nennwärmeleistung: 2,5 bis 5,5 kW,
 Abgasstutzendurchmesser: 80 mm,
 Maße (H/B/T) 720/625/556 mm,
 Energieeffizienzklasse A+¹⁾.
 Unverbindlicher Preis: € 4.391,-*

ZUKUNFTS- WÄRME

IN PELLETS STECKT
GESPEICHERTE
SONNENERGIE



¹⁾ Energieeffizienzklassen-Spektrum A++ bis G * Alle Preise sind inkl. 19% MwSt. zzgl. Montage und Zubehör.



03

01 WODTKE PELLETOFEN SHOGUN

black, mit Frontverkleidung black.
 Nennwärmeleistung: 2 bis 6 oder 8 kW,
 Abgasstutzendurchmesser: 100 mm,
 Maße (H/B/T): 1208/409/447 mm,
 Energieeffizienzklasse: A+¹⁾.
 Unverbindlicher Preis: € 6.213,-*

02 WODTKE PELLETOFEN IVO SMART

(wasserführend) black,
 mit Frontverkleidung Glas white.
 Nennwärmeleistung: 3 bis 8, 9 oder 13 kW,
 Abgasstutzendurchmesser: 100 mm,
 Maße (H/B/T): 1206/550/655 mm,
 Energieeffizienzklasse: A+¹⁾.
 Unverbindlicher Preis: € 11.249,-*

03 WODTKE PELLETOFEN FAMILY.NRG SELECTION

black, mit Stahlblechverkleidung sahara.
 Nennwärmeleistung: 2 bis 6 oder 8 kW,
 Abgasstutzendurchmesser: 100 mm,
 Maße (H/B/T) 1209/414/440 mm,
 Energieeffizienzklasse A+¹⁾.
 Unverbindlicher Preis: € 5.837,-*

04 WODTKE PELLETOFEN PAT SELECTION

(auch wasserführend) black,
 mit Stahlblechverkleidung black.
 Nennwärmeleistung: 2 bis 6 kW,
 (wasserführend: 2 bis 8 oder 10 kW)
 Abgasstutzendurchmesser: 100 mm,
 Maße (H/B/T) 936/525/535 mm,
 Energieeffizienzklasse A+¹⁾.
 Unverbindliche Preise: € 3.990,-*,
 (wasserführend: € 6.715,-*)

05 WODTKE PELLETOFEN SOLEO.NRG

schwarz, mit Frontkeramik white silk, Abgang oben.
 Nennwärmeleistung: 2 bis 6 oder 8 kW,
 Abgasstutzendurchmesser: 80 mm
 (Abgang hinten: 100 mm),
 Maße (H/B/T) 1204/536/626 mm
 (Tiefe Abgang hinten: 502 mm),
 Energieeffizienzklasse A+¹⁾.
 Unverbindliche Preise: € 7.474,-*,
 (Abgang hinten: € 6.878,-*)

TIPP:

Für die wasserführenden Geräte "Ivo Smart" und "Pat Selection" können Sie in Verbindung mit dem Feinstaubpartikelabscheider "Airjekt 1" von Kutzner+Weber die BAFA-Förderung erhalten. Mehr dazu erfahren Sie unter www.bafa.de und fragen Sie Ihren Ofenbauer.



04



05

01 BARTZ HERD HKK 80/60

weiß, mit Stahlherdplatte und Chrombeschlägen.
Nennwärmeleistung: 8,4 kW,
Abgasstutzendurchmesser: 120 mm,
Maße (H/B/T): 850/800/600 mm,
Energieeffizienzklasse: A+¹⁾.
Unverbindlicher Preis: € 2.449,-*

02 BARTZ BEISTELLHERD HKK 32/60

weiß, mit Stahlherdplatte.
Nennwärmeleistung: 6,8 kW,
Abgasstutzendurchmesser: 120 mm,
Maße (H/B/T): 850/320/600 mm,
Energieeffizienzklasse: A¹⁾.
Unverbindlicher Preis: € 1.599,-*

03 BARTZ HERD HKK 92/60

weiß, mit Stahlherdplatte und Chrombeschlägen.
Nennwärmeleistung: 8,4 kW,
Abgasstutzendurchmesser: 120 mm,
Maße (H/B/T): 850/920/600 mm,
Energieeffizienzklasse: A+¹⁾.
Unverbindlicher Preis: € 2.849,-*

04 BARTZ HERD HKK RUSTI 92

schwarz, mit geteilter Stahlherdplatte und
emalliertem Rahmen.
Nennwärmeleistung: 7,1 kW,
Abgasstutzendurchmesser: 120 mm,
Maße (H/B/T): 850/920/600 mm,
Energieeffizienzklasse: A¹⁾.
Unverbindlicher Preis: € 3.599,-*

05 BARTZ BEISTELLHERD HKC 40/60 SF

anthrazit, mit Feuerraum-Sichtfenster und
Stahlherdplatte. Nennwärmeleistung: 4,4 kW,
Abgasstutzendurchmesser: 120 mm,
Maße (H/B/T): 850-910/400/594 mm,
Energieeffizienzklasse: A¹⁾.
Unverbindlicher Preis: € 1.948,-*

06 BARTZ BEISTELLHERD HKK 50/60 SF

schwarz, mit Feuerraum-Sichtfenster
und Stahlherdplatte.
Nennwärmeleistung: 7 kW,
Abgasstutzendurchmesser: 120 mm,
Maße (H/B/T): 850/515/575 mm,
Energieeffizienzklasse: A¹⁾.
Unverbindlicher Preis: € 2.099,-*

07 BARTZ HERD HKK 92/60

bordeauxrot, mit Stahlherdplatte und
Chrombeschlägen. Nennwärmeleistung: 8,4 kW,
Abgasstutzendurchmesser: 120 mm,
Maße (H/B/T): 850/920/600 mm,
Energieeffizienzklasse: A+¹⁾.
Unverbindlicher Preis: € 2.999,-*

08 BARTZ HERD HKC 80/60

schwarz, mit Edelstahl-Frontblenden, Feuerraum-
Sichtfenster, Cerankochfeld und Herdstange.
Nennwärmeleistung: 5,2 kW,
Abgasstutzendurchmesser: 120 mm,
Maße (H/B/T): 850-910/800/600 mm,
Energieeffizienzklasse: A+¹⁾.
Unverbindlicher Preis: € 3.699,-*



01

02



03



04



KOCHKUNST

ETWAS LECKERES
ZAUBERN UND
GEMEINSAM GENIESSEN



05



06



07



08

01 GAST DURCHHEIZHERD EDWARD 795

Edelstahl, mit Frontdekor Poly, Herdstange vorne, verbreitert für Keramikverkleidung.
Gerät auch zum Beheizen des erforderlichen und angebauten Kachelofens. Nennwärmeleistung: 7,8 kW, Abgasstutzendurchmesser: 145 mm, Maße (H/B/T) 850/1065/600 mm, Energieeffizienzklasse A+¹⁾.
Unverbindliche Preise: € 8.699,-*, ohne Keramikverkleidung, Herdstangenverlängerung rechts € 190,-*

02 GAST HERD EMILIO 550

Edelstahl, mit Bügelgriffen.
Nennwärmeleistung: 7 kW, Abgasstutzendurchmesser: 120 mm, Maße (H/B/T) 850/550/600 mm, Energieeffizienzklasse A¹⁾.
Unverbindliche Preise: € 3.927,-*,
Mehrpreise: Sichtfenster Heiztür € 619,-*,
Brandschutzeinheit 60 mm rechts € 521,-*,
Edelstahlablage mit Holzwagen links € 2.309,-*

03 GAST HERD JAMES 900

Edelstahl, mit Frontdekor Gast 4100, vorbereitet für Keramikverkleidung. Nennwärmeleistung: 8,1 kW, Abgasstutzendurchmesser: 145 mm, Maße (H/B/T) 850/1170/600 mm, Energieeffizienzklasse A+¹⁾.
Unverbindlicher Preis: € 8.520,-*,
ohne Keramikverkleidung.
Mehrpreis: Sichtfenster Bratrohr € 317,-*,

04 GAST HERD OSKAR 500

Edelstahl, mit Bügelgriff.
Nennwärmeleistung: 5 kW, Abgasstutzendurchmesser: 120 mm, Maße (H/B/T) 850/500/600 mm, Energieeffizienzklasse A¹⁾.
Unverbindliche Preise: € 4.379,-*,
Mehrpreis: Sichtfenster Heiztür € 547,-*

05 GAST ZENTRALHEIZUNGSHERD FILIPE 1060

(wasserführend) Edelstahl, mit Frontdekor Rustik und Zierblenden schmiedeblass.
Nennwärmeleistung: 18,5 kW (10 kW wasserseitig), Abgasstutzendurchmesser: 145 mm, Maße (H/B/T) 850/1060/600 mm, Energieeffizienzklasse A+¹⁾.
Unverbindliche Preise: € 11.448,-*,
Zubehör: Wärmetauscher € 976,-*

06 GAST HERD OSKAR 1000

Edelstahl, mit Frontdekor Edelstahl.
Seitenwände weiß gegen Mehrpreis.
Nennwärmeleistung: 7 kW, Abgasstutzendurchmesser: 120 mm, Maße (H/B/T) 850/1000/600 mm, Energieeffizienzklasse A¹⁾.
Unverbindliche Preise: € 6.081,-*,
Mehrpreise: Seitenwände weiß € 381,-*,
Sichtfenster Heiztür € 547,-*,
Sichtfenster Bratrohr € 333,-*

07 GAST HERD OSKAR 900

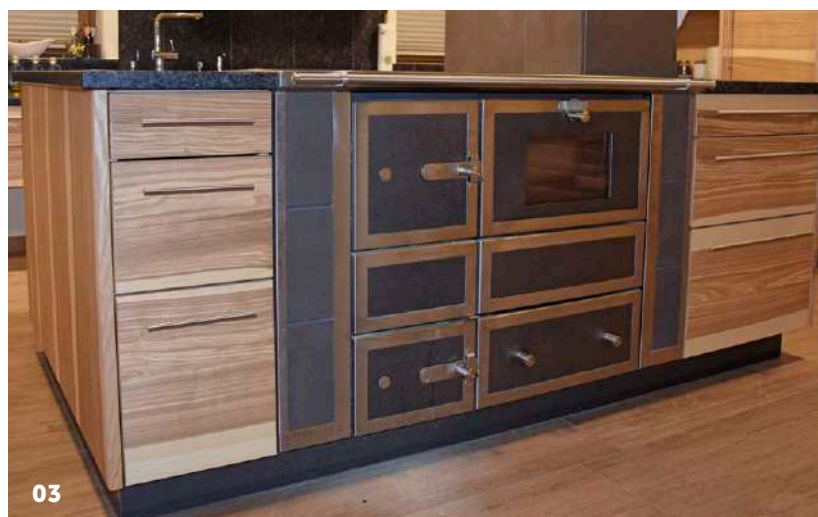
Edelstahl, mit Frontdekor Novell (Front und Seitenwände schwarz lackiert). Nennwärmeleistung: 7 kW, Abgasstutzendurchmesser: 120 mm, Maße (H/B/T) 850/900/600 mm, Energieeffizienzklasse A¹⁾.
Unverbindliche Preise: € 6.581,-*,
Mehrpreise: Sichtfenster Heiztür € 547,-*,
Sichtfenster Bratrohr € 333,-*



01



02



03

kochen mit Holz
heizen und
Gast
www.gast.co.at
4407 Steyr, Ennsner Straße 42

¹⁾ Energieeffizienzklassen-Spektrum A++ bis G * Alle Preise sind inkl. 19% MwSt. zzgl. Montage und Zubehör.



GEMEINSAM *AM HOLZHERD, DA WIRD KOCHEN ZUM ERLEBNIS*



04



05



06



07



HAUSREZEPT

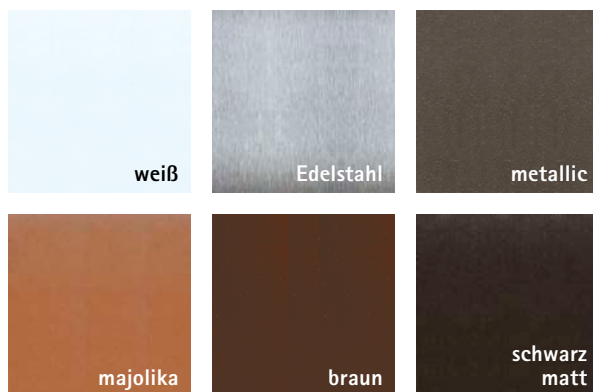
GUTE KÜCHE – MIT VIEL LIEBE UND BESTEN ZUTATEN





05

Die Herde sind auf Anfrage in den folgenden Farben lieferbar:



01 GLUTOS BEISTELLHERD HH 02

Edelstahl, Seiten schwarz emailliert mit geschliffener Stahlherdplatte, Tür rechts gehängt.
 Nennwärmeleistung: 5,5 kW,
 Abgasstutzendurchmesser: 120 mm,
 Maße (H/B/T): 850/400/600 mm,
 Energieeffizienzklasse: A¹⁾ (Holz),
 E¹⁾ (Braunkohlenbriketts).
 Unverbindlicher Preis: € 1.427,-*

02 GLUTOS BEISTELLHERD HHS 02

majolika, mit Sichtfenster und Cerankochfeld.
 Nennwärmeleistung: 5,5 kW,
 Abgasstutzendurchmesser: 120 mm,
 Maße (H/B/T): 850/400/600 mm,
 Energieeffizienzklasse: A¹⁾ (Holz),
 E¹⁾ (Braunkohlenbriketts).
 Unverbindlicher Preis: € 1.815,-*

03 GLUTOS BEISTELLHERD HHS 03

braun, mit Sichtfenster und Cerankochfeld.
 Nennwärmeleistung: 6,5 kW,
 Abgasstutzendurchmesser: 120 mm,
 Maße (H/B/T): 850/500/600 mm,
 Energieeffizienzklasse: A¹⁾ (nur Holz).
 Unverbindlicher Preis: € 2.200,-*

04 GLUTOS BEISTELLHERD HHS 03

weiß, mit Sichtfenster und geschliffener Stahlherdplatte, Tür rechts gehängt.
 Nennwärmeleistung: 6,5 kW,
 Abgasstutzendurchmesser: 120 mm,
 Maße (H/B/T): 850/500/600 mm,
 Energieeffizienzklasse: A¹⁾ (nur Holz).
 Unverbindlicher Preis: € 1.962,-*

05 GLUTOS BEISTELLHERD HHS 02

weiß, mit Sichtfenster und geschliffener Stahlherdplatte.
 Nennwärmeleistung: 5,5 kW,
 Abgasstutzendurchmesser: 120 mm,
 Maße (H/B/T): 850/400/600 mm,
 Energieeffizienzklasse: A¹⁾ (Holz),
 E¹⁾ (Braunkohlenbriketts).
 Unverbindlicher Preis: € 1.665,-*

Abstandseinheiten weiß, je 100 mm breit, für alle Herde geeignet,
 Maße (H/B/T): 850/100/600 mm.
 Unverbindlicher Preis: € je 417,-*

GLUTOS



KREATIVE KÜCHE

DER PLATZ FÜR
IDEEN, DIE SCHMECKEN





06

01 LA NORDICA HERD FAMILY 4,5

schwarz, mit geschliffener Gussherdplatte.
Nennwärmeleistung: 7,5 kW,
Abgasstutzendurchmesser: 130 mm,
Maße (H/B/T): 853/964/642 mm,
Energieeffizienzklasse: A+¹⁾.
Unverbindlicher Preis: € 1.898,-*

02 LA NORDICA HERD ROSA 5.0 MAIOLICA

schwarz, mit Keramikverkleidung bordeauxrot
und geschliffener Gussherdplatte.
Nennwärmeleistung: 8,8 kW,
Abgasstutzendurchmesser: 150 mm,
Maße (H/B/T): 851/1030/650 mm,
Energieeffizienzklasse: A+¹⁾.
Unverbindlicher Preis: € 3.035,-*

03 LA NORDICA HERD ROSA XXL NATURSTEIN

schwarz, mit Natursteinverkleidung
und geschliffener Gussherdplatte.
Nennwärmeleistung: 8,5 kW,
Abgasstutzendurchmesser: 150 mm,
Maße (H/B/T): 861/1074/669 mm,
Energieeffizienzklasse: A+¹⁾.
Unverbindlicher Preis: € 3.582,-*

04 LA NORDICA HERD ROSETTA SINISTRA

schwarz, mit Keramikverkleidung Liberty bordeauxrot
und geschliffener Gussherdplatte.
Nennwärmeleistung: 7,3 kW,
Abgasstutzendurchmesser: 130 mm,
Maße (H/B/T): 843/885/572 mm,
Energieeffizienzklasse: A¹⁾.
Unverbindlicher Preis: € 2.332,-*

05 LA NORDICA HERD ALASKA

schwarz, mit geschliffener Gussherdplatte.
Nennwärmeleistung: 12 kW,
Abgasstutzendurchmesser: 150 mm,
Maße (H/B/T): 860/1307/705 mm,
Energieeffizienzklasse: A+¹⁾.
Unverbindlicher Preis: € 5.724,-*

06 LA NORDICA HERD VENEZIA

weiß, mit geschliffener Gussherdplatte.
Nennwärmeleistung: 8,3 kW,
Abgasstutzendurchmesser: 130 mm,
Maße (H/B/T): 850-910/900/648 mm,
Energieeffizienzklasse: A+¹⁾.
Unverbindlicher Preis: € 4.220,-*

07 LA NORDICA HERD VERONA XXL

schwarz, mit Natursteinverkleidung und
geschliffener Gussherdplatte.
Nennwärmeleistung: 7 kW,
Abgasstutzendurchmesser: 150 mm,
Maße (H/B/T): 850-910/800/600 mm.
Energieeffizienzklasse: A+¹⁾.
Unverbindlicher Preis: € 4.266,-*



07

01 LOHBERGER HERD ALPIN

schwarz, mit Ceranfeld und Brennraum-Sichtfenster sowie individualisierbaren Holzapplikationen.
 Nennwärmeleistung: 6 kW,
 Abgasstutzendurchmesser: 120 mm,
 Maße (H/B/T) 900-950/940/600 mm,
 Energieeffizienzklasse A¹⁾.
 Unverbindlicher Preis: € 5.774,-*

02 LOHBERGER HERD VARIOLINE LC 75B

anthrazit-metallic, mit Ceranfeld und Brennraum-Sichtfenster.
 Nennwärmeleistung: 7 kW,
 Abgasstutzendurchmesser: 120 mm,
 Maße (H/B/T) 850/750/600 mm,
 Energieeffizienzklasse A¹⁾.
 Unverbindlicher Preis: € 5.981,-*

03 LOHBERGER HERD STYLE 94

schwarz, mit Ceranfeld und Brennraum-Sichtfenster.
 Nennwärmeleistung: 6 kW,
 Abgasstutzendurchmesser: 120 mm,
 Maße (H/B/T) 850-920/940/600 mm,
 Energieeffizienzklasse A¹⁾.
 Unverbindlicher Preis: € 4.868,-*



01



02

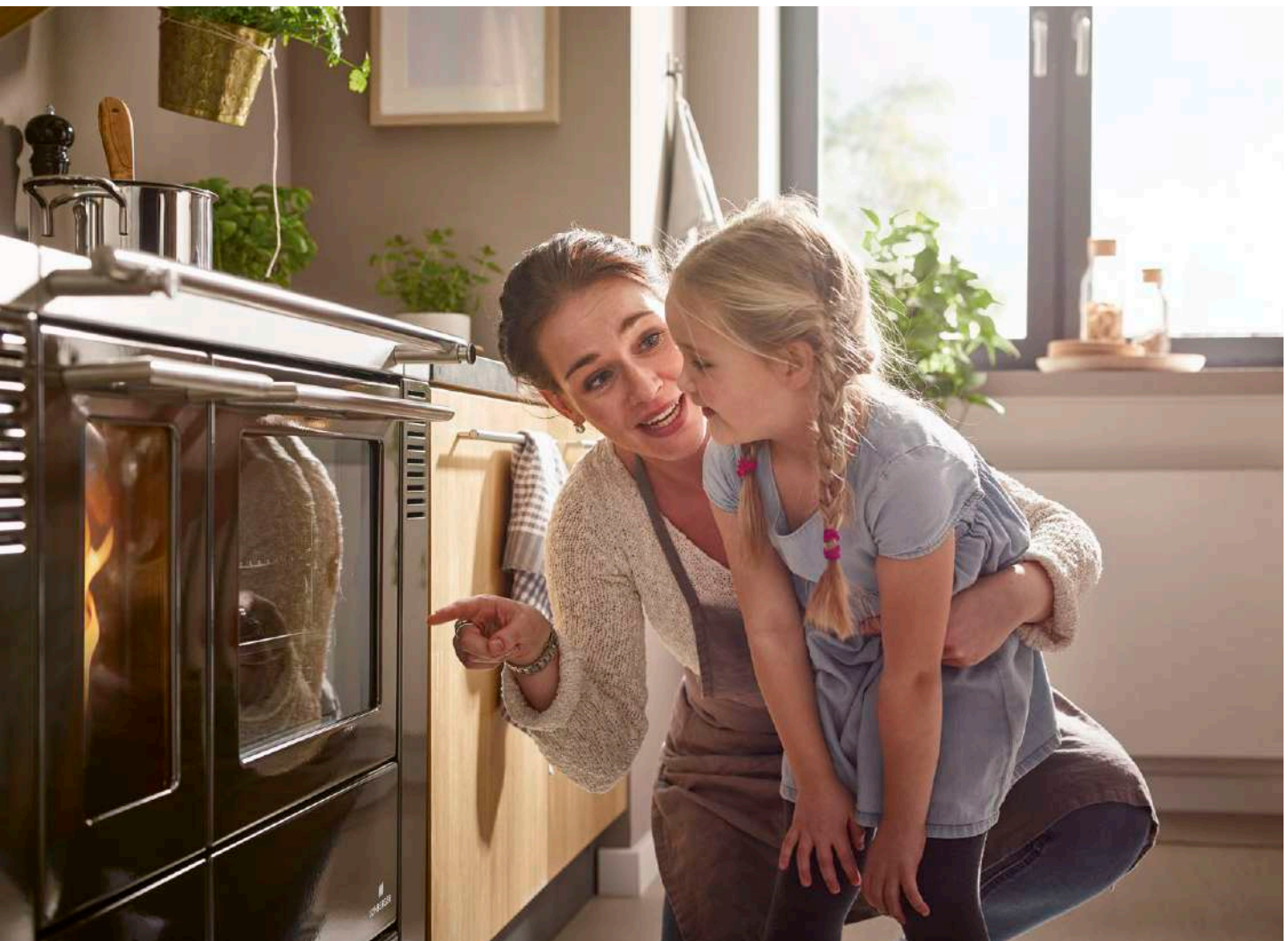
**LOHBERGER**

KÜCHEN- MEISTER

**GEMEINSAM KOCHEN
UND GENIESSEN**



03





SINN FÜR GESCHMACK

MAN TRIFFT SICH AM
HERD IN DER KÜCHE





03

01 LOHBERGER BEISTELLHERD REGA 40

anthrazit-metallic, mit geschliffener Stahlherdplatte und Brennraum-Sichtfenster.

Nennwärmeleistung: 4,5 kW,
Abgasstutzendurchmesser: 120 mm,
Maße (H/B/T) 850-920/400/600 mm,
Energieeffizienzklasse A¹⁾.
Unverbindlicher Preis: € 2.529,-*

02 LOHBERGER BEISTELLHERD REGA 50

weiß, mit geschliffener Stahlherdplatte.

Nennwärmeleistung: 4,5 kW,
Abgasstutzendurchmesser: 120 mm,
Maße (H/B/T) 850-920/500/600 mm,
Energieeffizienzklasse A¹⁾.
Unverbindlicher Preis: € 2.357,-*

03 LOHBERGER HERD REGA 75

weiß, mit Ceranfeld und Brennraum-Sichtfenster.

Nennwärmeleistung: 6 kW,
Abgasstutzendurchmesser: 120 mm,
Maße (H/B/T) 850-920/750/600 mm,
Energieeffizienzklasse A¹⁾.
Unverbindlicher Preis: ab € 3.907,-*

04 LOHBERGER HERD VARIOLINE LC80 SALZBURG

grün, mit Ceranfeld und Brennraum-Sichtfenster.

Nennwärmeleistung: 7 kW,
Abgasstutzendurchmesser: 120 mm,
Maße (H/B/T) 850/900/650 mm,
Energieeffizienzklasse A¹⁾.
Unverbindlicher Preis: € 7.599,-*



04



LOHBERGER

01 ORANIER BEISTELLHERD HKH 50

schwarz, mit Stahlblechverkleidung bordeauxrot.
 Nennwärmeleistung: 7 kW,
 Abgasstutzendurchmesser: 120 mm,
 Maße (H/B/T) 860-900/515/575 mm,
 Energieeffizienzklasse A¹⁾.
 Unverbindlicher Preis: € 2.105,-*

02 ORANIER BEISTELLHERD HKH 50

schwarz, mit Specksteinverkleidung.
 Nennwärmeleistung: 7 kW,
 Abgasstutzendurchmesser: 120 mm,
 Maße (H/B/T) 860-900/515/575 mm,
 Energieeffizienzklasse A¹⁾.
 Unverbindlicher Preis: € 2.557,-*

03 ORANIER BEISTELLHERD HKH 50

schwarz, mit Stahlblechverkleidung schwarz.
 Nennwärmeleistung: 7 kW,
 Abgasstutzendurchmesser: 120 mm,
 Maße (H/B/T) 860-900/515/575 mm,
 Energieeffizienzklasse A¹⁾.
 Unverbindlicher Preis: € 2.105,-*



01

**HERDE MIT
 CHARAKTER
 MACHEN AUS DER
 KÜCHE DAS
 WOHNZENTRUM**



03



02



04

04 ORANIER HERD HKH 90

schwarz, mit Stahlblechverkleidung creme.
 Nennwärmeleistung: 7 kW,
 Abgasstutzendurchmesser: 120 mm,
 Maße (H/B/T) 860-900/900/600 mm,
 Energieeffizienzklasse A¹⁾.
 Unverbindlicher Preis: € 3.689,-*

05 ORANIER HERD HKH 90

schwarz, mit Stahlblechverkleidung grün.
 Nennwärmeleistung: 7 kW,
 Abgasstutzendurchmesser: 120 mm,
 Maße (H/B/T) 860-900/900/600 mm,
 Energieeffizienzklasse A¹⁾.
 Unverbindlicher Preis: € 3.689,-*



05

06 ORANIER HERD HKH 90

schwarz, mit Specksteinverkleidung.
 Nennwärmeleistung: 7 kW,
 Abgasstutzendurchmesser: 120 mm,
 Maße (H/B/T) 860-900/915/600 mm,
 Energieeffizienzklasse A¹⁾.
 Unverbindlicher Preis: € 4.223,-*

ORANIER



06

01 KLEINING OFENVENTILATOR NR. 2100K

stromloser Betrieb.
Maße (H/B/T): 180/170/70 mm
Unverbindlicher Preis: € 92,-*



01

02 KLEINING KAMINGERÄT NR. K2403

Edelstahl, 3-teilig.
Maße (H/B/T): 600/180/160 mm
Unverbindlicher Preis: € 53,-*



02

03 KLEINING KAMINGERÄT NR. K2410

schwarz, 3-teilig.
Maße (H/B/T): 580/150/150 mm
Unverbindlicher Preis: € 47,-*



03

04 KLEINING HOLZWAGEN NR. 9260

dunkelgrau, mit 2 Rädern.
Maße (H/B/T): 900/400/450 mm,
Unverbindlicher Preis: € 189,-*



04

05 KLEINING HOLZKORB NR. 825/F

aus Filz, grau.
Maße (H/B/T): 350/560/420 mm,
Unverbindlicher Preis: € 51,-*



05

06 KLEINING LEDERKORB NR.822

schwarz.
Maße (H/B/T): 410/540/340 mm
Unverbindlicher Preis: € 50,-*



06

07 KLEINING ASCHEIMER OVAL NR. 2088/2

Fassungsvermögen ca. 22 Liter.
Maße (H/B/T): 350/380/260 mm,
Unverbindlicher Preis: € 26,70*

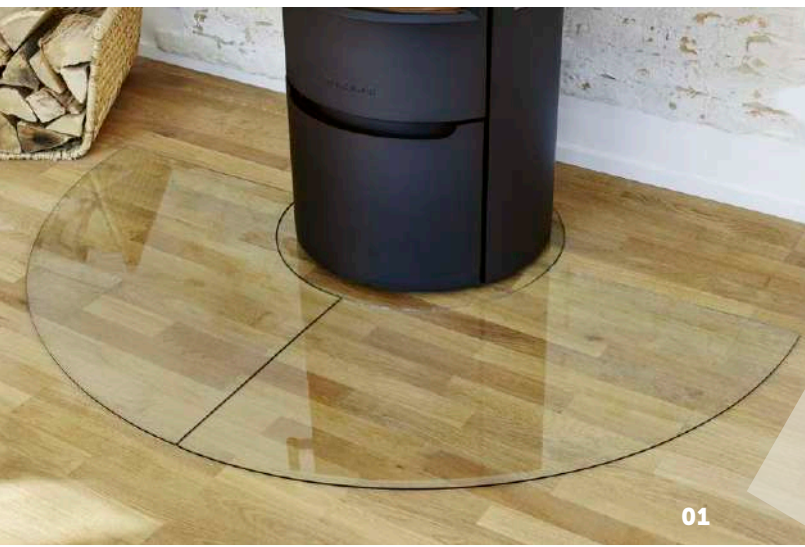


07



KLEINING

Wärme in ihrer schönsten Form

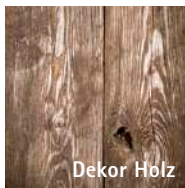
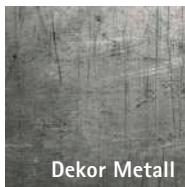


01

ERLESENES DESIGN FÜR INDIVIDUELLE LÖSUNGEN

GLAS-FUNKEN-SCHUTZPLATTEN

bekommen Sie auch als Sonderausführungen mit keramischem Digitaldruck (siehe Dekorvorschläge). Motive können auch nach Ihren Wünschen gedruckt werden, z. B. das Lieblingsfoto. Standardformen für Funkenschutzplatten halten wir für Sie als Lagerware bereit. Auf Wunsch erhalten Sie auch Sonderanfertigungen in verschiedenen Formen und Maßen – nach Ihren Angaben.



01 FUNKENSCHUTZPLATTEN

aus Sicherheitsglas, klar, 6 mm stark, mit umlaufender Facette 20 mm. Unverbindlicher Preis für Rechteckform: ab € 85,-*

Die Abbildung zeigt eine Saisonplatte mit einem Kreis Ø 600 mm als Grundmodul und zwei Segmenten mit 90° als abnehmbare Elemente (auch mit 120° lieferbar!).

Unverbindliche Preise: € 564,-*, (mit 2 Segmenten 120°: € 688,-*)



HOCHWERTIGE ABGASSYSTEME

INNOVATIVE QUALITÄT
AUCH FÜR DEN NACH-
TRÄGLICHEN EINBAU

01 SEM VARIO II

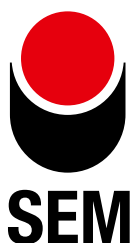
Hochwertiges Abgassystem für Ihre Holzfeuerstätte. Doppelwandiges Edelstahl-Schornsteinsystem mit 30 mm Wärmedämmung. Alternativ auch mit Edelkeramik lieferbar (SEM VARIO STAR).
Oberflächenvarianten: glänzend, matt, altkupfer lackiert und RAL-Farben.
Lassen Sie sich von Ihrem Kachelofenbauer beraten. Er klärt Sie über die technischen Details und baurechtlichen Vorgaben auf.

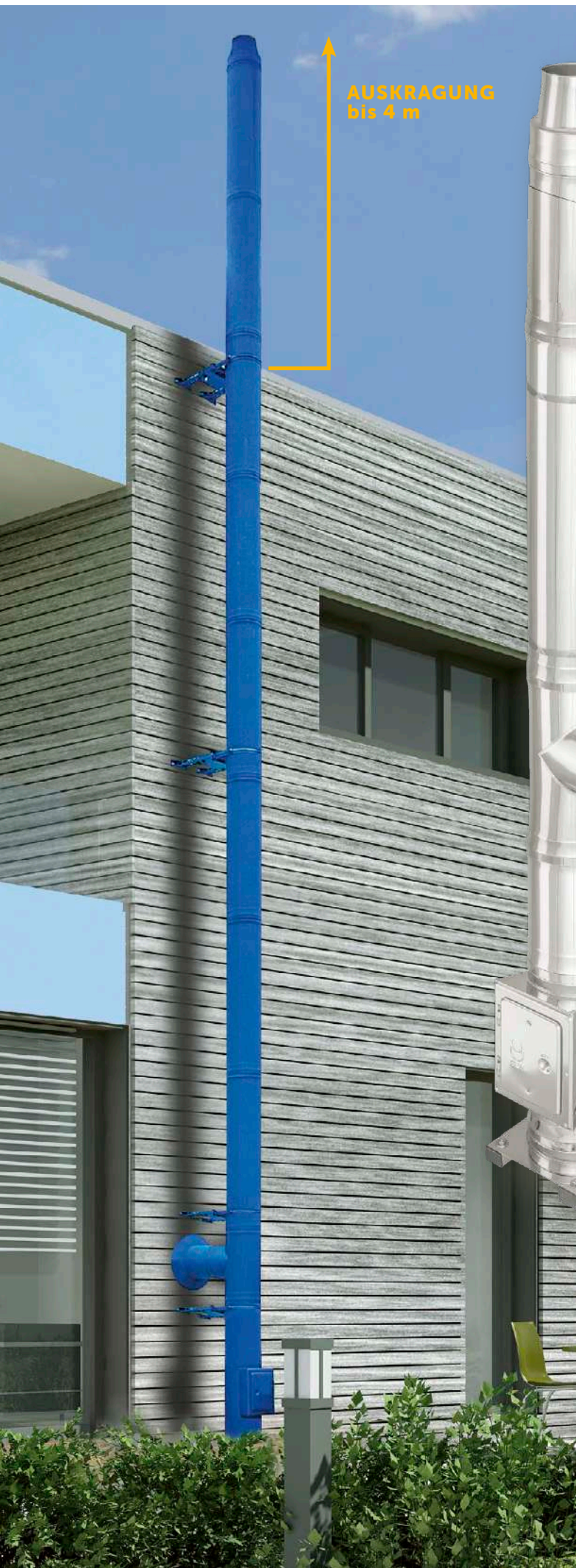
02 SEM STATISCHES KLEMMBAND-SET

Nur bei SEM: Auskragung 4 m anstelle 3 m möglich.
Innovative Lösungen, Made in Germany.

03 SEM LEICHTBAUSCHORNSTEIN

Für Nachrüstung, Sanierung und Neubau. Platzsparend, ohne Abstand zu brennbaren Bauwerksteilen zu montieren, anpassbar und flexibel.





AUSKRAGUNG
bis 4 m



01



02



03

RATGEBER

RICHTIG HEIZEN MIT DEM RICHTIGEN HOLZ

HOLZ TROCKNEN UND LAGERN

Großen Einfluss auf das Brennverhalten des Holzes hat sein Wassergehalt. Frisch geschlagenes Holz aus dem Wald hat einen Wassergehalt von 50 – 60 %. Für eine effiziente und emissionsarme Verbrennung muss dieser Gehalt auf 15 – 20% heruntergetrocknet werden. Dies dauert – je nach Holzart – etwa 1 – 2 Jahre. Erst dann ist das Holz zum Heizen geeignet.



IMMER NATURBELASSEN!

Egal welche Sorte Holz Sie als Brennholz wählen, ob Nadel- oder Laubholz, es muss immer naturbelassen sein. Verboten ist die Verbrennung von beschichteten, imprägnierten und farbbehandelten Holzstücken oder Spanplatten in Feuerungsanlagen.

RICHTIG ANHEIZEN!

Prinzipiell gibt es zwei Arten, das Holz im Brennraum zu entflammen, entweder von oben oder von unten. Die Methode von oben dauert meist etwas länger, hat aber den Vorteil, dass nur sehr wenig unverbrannte Brenngase den Feuerraum verlassen. Die Holzscheite werden auf dem Boden des Feuerraumes platziert, die Anzündhölzchen in mehreren Lagen quer darüber gelegt. Dazwischen wird ein Anzünder gesteckt.

Beim Anheizen von unten werden erst die Anzündhölzchen mit dem Anzünder auf den Boden des Feuerraums gelegt, quer darüber kommen weitere Anzündhölzchen und dann die Holzscheite nebeneinander mit der scharfen Spaltkante nach unten oder zur Seite. Diese Form des Anheizens empfiehlt sich nur bei Öfen mit Rostfeuerung.

Besonders in der Anheizphase muss für ausreichend Verbrennungsluft gesorgt werden. Deshalb ist die Luftklappe am Anfang immer offen zu halten. Aber auch während des Abbrands darf die Luftzufuhr nicht zu gering sein. Richtig eingestellt ist sie, wenn das Innere des Ofens hell und ohne schwarze Rußablagerungen bleibt.



QUALITÄT ZÄHLT

Stilvoll wohnen und Behaglichkeit genießen. Wählen Sie Ihren Ofen oder Herd nach Wunsch. Ihr Fachmann berät Sie gerne und informiert Sie auch über die technischen Möglichkeiten. Er bietet Ihnen eine große Auswahl verschiedener Modelle und sorgt für den fachgerechten Einbau.

IHR PARTNER FÜR ANSPRUCHSVOLLE KAMINÖFEN, PELLETÖFEN UND HERDE

